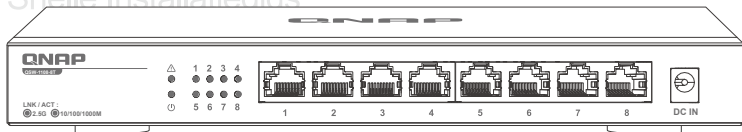


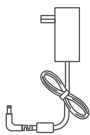
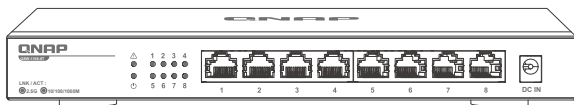
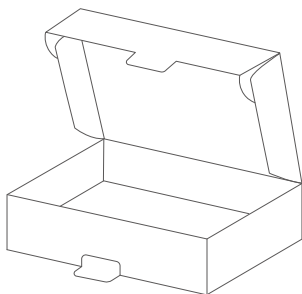


# QSW-1108-8T

## Quick Installation Guide

快速安裝手冊 빠른 설치 설명서 Guía de Instalación Rápida  
クイックインストールガイド Hızlı Kurulum Kılavuzu  
คู่มือการติดตั้งแบบเร็ว Gyors telepítési útmutató  
Instrukcja szybkiej instalacji Průvodce rychlou in  
Kurzinstructionsanleitung 快速安裝指南  
Guida di installazione rapida Pika-asennusopas  
Краткое руководство по установке  
Snabbinstallationsguide  
Guia de Instalação Rápida  
Hurtiginstallasjonsveiledning  
Hurtig installationsvejledning  
Pika-asennusopas Installatiegids  
Snelle Installatiegids





Power adapter



Bracket screws



Anchors



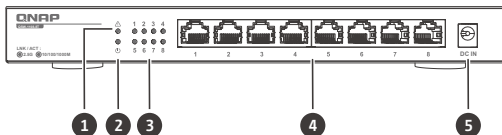
Foot pads



Quick installation guide

## Specifications

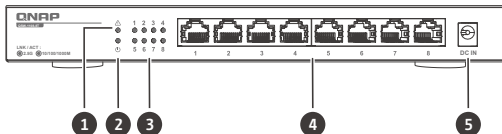
Model	QSW-1108-8T
Dimensions (H x W x D)	27 x 240 x 105 mm
Net weight	639g
Input voltage range	100–240VAC
Switching bandwidth	40 Gbps
2.5GbE RJ45 ports	8
Operating temperature	0°C–40°C (32°F–104°F)
Relative humidity	10% to 90% (non-condensing)



1. Loop indicator	4. 2.5GbE RJ45 ports
2. Power LED	5. Power input
3. 2.5GbE ports status	

## LED Behavior

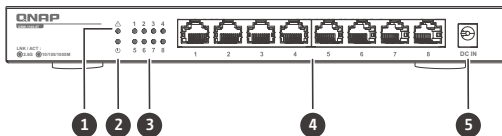
LED	Status	Description
Power	Green	Device is on
	Off	Device is off
Loop indicator	Off	No loop
	Red and flashing with looping ports	Loop occurs
2.5GbE ports status	Green	Link is operating at 2.5 Gbps Flashing: link up and data transfer Off: no link Flashing with loop indicator: port loop and blocked by loop protection
	Amber	Link is operating at 1G/100M/10M bps Flashing: link up and data transfer Off: no link Flashing with loop indicator: port loop and blocked by loop protection



1. Schleifenanzeige	4. 2,5GbE RJ45 Ports
2. Betriebsanzeige-LED	5. Anschluss für Netzkabel
3. 2,5GbE Port-Status LED	

## LED Verhalten

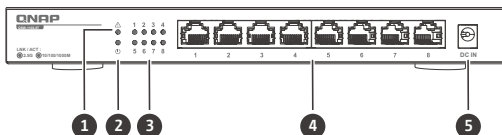
LED	Status	Beschreibung
Betriebszustand	Grün	Gerät ist eingeschaltet
	Aus	Gerät ist ausgeschaltet
Schleifenanzeige	Aus	Keine Schleife
	Rot und blinkend mit Ports in Schleife	Schleife tritt auf
2,5GbE Port-Status	Grün	Link arbeitet mit 2,5 Gbps Blinkend: Link aktiv und Datenübertragung Aus: Kein Link Blinkend mit Schleifenanzeige: Portschleife und blockiert durch Schleifenschutz
	Gelb	Link arbeitet mit 1G/100M/10Mbps Blinkend: Link aktiv und Datenübertragung Aus: Kein Link Blinkend mit Schleifenanzeige: Portschleife und blockiert durch Schleifenschutz



1. Indicateur de boucle	4. Ports 2,5GbE RJ45
2. Témoin d'alimentation	5. Entrée d'alimentation
3. LED d'état des ports 2,5GbE	

### Comportement de la LED

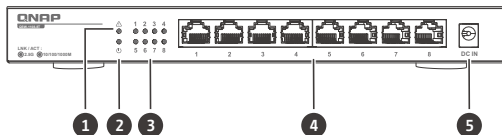
LED	État	Description
Alimentation	Vert	L'appareil est activé
	Désactivé	L'appareil est désactivé
Indicateur de boucle	Désactivé	Aucune boucle
	Rouge et clignotant avec les ports de boucle	Une boucle se produit
État des ports 2,5GbE	Vert	La liaison fonctionne à 2,5 Gbit/s Clignotant : liaison montante et transfert de données
	Orange	La liaison fonctionne à 1G/100M/10M bit/s Clignotant : liaison montante et transfert de données
		Désactivé : pas de liaison Clignotant avec indicateur de boucle : boucle du port et bloquée par la protection de boucle
		Désactivé : pas de liaison Clignotant avec indicateur de boucle : boucle du port et bloquée par protection de boucle



1. Indicatore loop	4. Porte 2,5GbE RJ45
2. LED di alimentazione	5. Ingresso alimentazione
3. LED stato porta 2,5GbE	

### Comportamento del LED

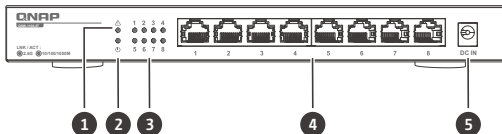
LED	Stato	Descrizione
Alimentazione	Verde	Dispositivo acceso
	Disattivo	Dispositivo spento
Indicatore loop	Disattivo	Nessun loop
	Rosso e lampeggiante con porte in loop	Loop in esecuzione
Stato porte 2,5GbE	Verde	Collegamento operativo a 2,5 Gbps Lampeggiante: collegamento attivo e trasferimento dati Spento: nessun collegamento Lampeggiante con indicatore loop: loop porta e bloccato tramite protezione loop
	Ambra	Collegamento operativo a 1G/100M/10M bps Lampeggiante: collegamento attivo e trasferimento dati Spento: nessun collegamento Lampeggiante con indicatore loop: loop porta e bloccato tramite protezione loop



1. Indicador de bucle	4. Puertos 2,5GbE RJ45
2. LED de alimentación	5. Entrada de alimentación
3. LED de estado de puertos de 2,5GbE	

### Comportamiento del LED

LED	Estado	Descripción
Energía	Verde	El dispositivo está encendido
	Apagado	El dispositivo está apagado
Indicador de bucle	Apagado	Sin bucle
	Rojo y parpadeante con puertos en bucle	Ocurre un bucle
Estado de puertos de 2,5GbE	Verde	La conexión está funcionando a 2,5 Gbps Parpadeante: conexión establecida y transferencia de datos Apagado: sin conexión Parpadeante con indicador de bucle: bucle de puerto y bloqueo mediante protección frente a bucles
	Ámbar	La conexión está funcionando a 1G/100M/10M bps Parpadeante: conexión establecida y transferencia de datos Apagado: sin conexión Parpadeante con indicador de bucle: bucle de puerto y bloqueo mediante protección frente a bucles

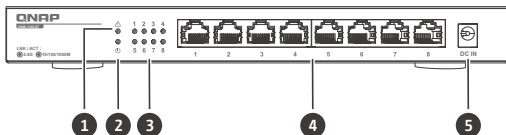


1. 迴圈指示燈	4. 2.5GbE RJ45 埠
2. 電源 LED 燈	5. 電源輸入
3. 2.5GbE 埠狀態燈	

## LED 燈號

LED	狀態	說明
電源	綠燈	裝置開機
	關閉	裝置關機
迴圈指示燈	關閉	無迴圈
	迴圈連接埠閃爍紅燈	形成迴圈
2.5GbE 埠狀態燈	綠燈	連線速度為 2.5 Gbps 閃爍：已連線且有封包傳輸 熄滅：無連線 迴圈指示燈閃爍：連接埠形成迴圈且已被迴圈偵測關閉此連接埠
	琥珀色燈	連線速度為 1G/100M/10M bps 閃爍：已連線且有封包傳輸 熄滅：無連線 迴圈指示燈閃爍：連接埠形成迴圈且已被迴圈偵測關閉此連接埠

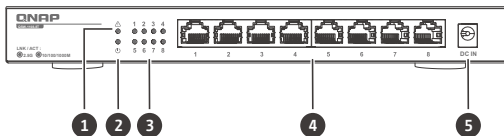




1. 环路指示灯	4.2.5GbE RJ45 端口
2. 电源 LED	5. 电源输入
3. 2.5GbE 端口状态 LED	

## LED 行为

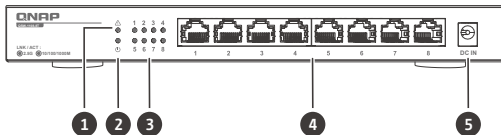
LED	状态	描述
电源	绿色	设备开机
	熄灭	设备关机
环路指示灯	熄灭	无环路
	环路端口红色闪烁	发生环路
2.5GbE 端口状态	绿色	链路以 2.5 Gbps 的速度运行 闪烁：链路正常并传输数据 熄灭：无链路 环路指示灯闪烁：端口环路并受环路保护阻止
	琥珀色	链路以 1G/100M/10M bps 的速度运行 闪烁：链路正常并传输数据 熄灭：无链路 环路指示灯闪烁：端口环路并受环路保护阻止



1. ループインジケータ	4. 2.5GbE RJ45 ポート
2. 電源 LED	5. 電源入力
3. 2.5GbE ポートステータス LED	

## LED の動作

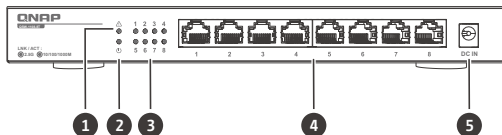
LED	状態	LED
電源	緑色	電源
	オフ	デバイスがオフです
ループインジケータ	オフ	ループインジケータ
	ループポートで赤く点滅	ループ発生
2.5GbE ポートステータス	緑色	リンクは 2.5 Gbps で動作しています 点滅：リンク起動およびデータ転送 オフ：リンクなし ループインジケータで点滅：ポートループおよびループ保護でブロック
	琥珀色	リンクが 1G/100M/10M bps で動作しています 点滅：リンク起動およびデータ転送 オフ：リンクなし ループインジケータで点滅：ポートループおよびループ保護でブロック



1. ไฟแสดงผลลูป	4. พอร์ต 2.5GbE RJ45
2. ไฟ LED พลังงาน	5. อินพุตพลังงาน
3. LED สถานะพอร์ต 2.5GbE	

### พฤติกรรม LED

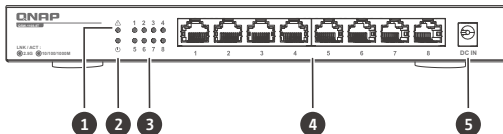
LED	สถานะ	คำอธิบาย
พลังงาน	เขียว	อุปกรณ์เปิดอยู่
	ปิด	อุปกรณ์ปิดอยู่
ไฟแสดงผลลูป	ปิด	ไม่มีลูป
	สีแดงและกะพริบพร้อมพอร์ตลูป	ลูปเกิดขึ้น
สถานะพอร์ต 2.5GbE	เขียว	การเชื่อมโยงทำงานที่ 2.5 Gbps กะพริบ: เริ่มเชื่อมโยงและถ่ายโอนข้อมูล ปิด: ไม่มีการเชื่อมโยง กะพริบพร้อมไฟแสดงผลลูป: พอร์ตลูปถูกบล็อกโดยการป้องกันลูป
	สีเหลืองอำพัน	การเชื่อมโยงทำงานที่ 1G/100M/10M bps กะพริบ: เริ่มเชื่อมโยงและถ่ายโอนข้อมูล ปิด: ไม่มีการเชื่อมโยง กะพริบพร้อมไฟแสดงผลลูป: พอร์ตลูปถูกบล็อกโดยการป้องกันลูป



1. Wskaźnik pętli	4. Porty 2,5 GbE RJ45
2. Dioda LED zasilania	5. Wejście zasilania
3. Dioda statusu portów 2,5 GbE	

### Zachowanie diod LED

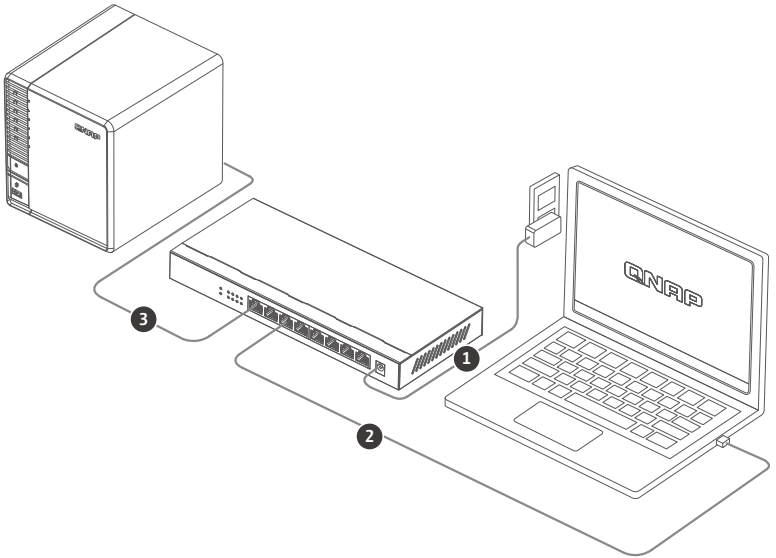
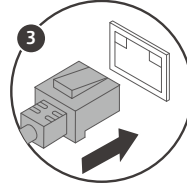
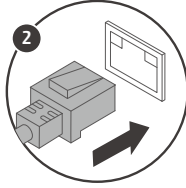
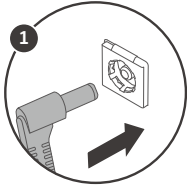
Dioda LED	Status	Opis
Zasilanie	Zielony	Urządzenie włączone
	Wył.	Urządzenie wyłączone
Wskaźnik pętli	Wył.	Brak pętli
	Czerwone i migające przy pętlach portów	Występuje pętla
Status portu 2,5 GbE	Zielony	Łącze działa z szybkością 2,5 Gb/s Miga: podłączanie i przesył danych Wyłączona: brak połączenia Miga ze wskaźnikiem pętli: pętla portu i zablokowanie przez ochronę pętli
	Żółty	Łącze działa z prędkością 1G/100M/10Mb/s Miga: podłączanie i przesył danych Wyłączona: brak połączenia Miga ze wskaźnikiem pętli: pętla portu i zablokowanie przez ochronę pętli



1. 루프 표시등	4. 2.5GbE RJ45 포트
2. 전원 LED	5. 전원 입력
3. 2.5GbE 포트 상태 LED	

### LED 동작

LED	상태	설명
전원	녹색	장치 켜짐
	꺼짐	장치 꺼짐
루프 표시등	꺼짐	루프 없음
	루핑 포트가 적색으로 깜박임	루프 발생
2.5GbE 포트 상태	녹색	링크가 2.5 Gbps 에서 작동됨 깜박임 : 링크 작동 및 데이터 전송 중임 꺼짐 : 링크 없음 루프 표시등이 깜박임 : 포트 루프 및 루프 보호로 차단됨
	황색	링크가 1G/100M/10Mbps 로 작동됨 깜박임 : 링크 작동 및 데이터 전송 중임 꺼짐 : 링크 없음 루프 표시등이 깜박임 : 포트 루프 및 루프 보호로 차단됨





This device complies with Part 15 of the FCC Rules. Operation is subject to the following two conditions:

1. This device may not cause harmful interference.
2. This device must accept any interference received, including interference that may cause undesired operation.

**FCC Class B Notice:**

This equipment has been tested and found to comply with the limits for a Class B digital device, pursuant to Part 15 of the FCC Rules. These limits are designed to provide reasonable protection against harmful interference in a residential installation. This equipment generates, uses, and can radiate radio frequency energy and, if not installed and used in accordance with the instructions, may cause harmful interference to radio communications. However, there is no guarantee that interference will not occur in a particular installation. If this equipment does cause harmful interference to radio or television reception, which can be determined by turning the equipment off and on, the user is encouraged to try to correct the interference by one or more of the following measures:

- Reorient or relocate the receiving antenna.
- Increase the separation between the equipment and receiver.
- Connect the equipment into an outlet on a circuit different from that to which the receiver is connected.
- Consult the dealer or an experienced radio/television technician for help.

**Modifications:**

Any modifications made to this device that are not approved by QNAP Systems, Inc. may void the authority granted to the user by the FCC to operate this equipment.



This QNAP device complies with CE Compliance Class B.



According to the requirement of the WEEE legislation the following user information is provided to customers for all branded QNAP products subject to the WEEE directive.

This symbol on the product or on its packaging indicates that this product must not be disposed of with your other household waste. Instead, it is your responsibility to dispose of your waste equipment by handing it over to a designated collection point for the recycling of waste electrical and electronic equipment. The separate collection and recycling of your waste equipment at the time of disposal will help to conserve natural resources and ensure that it is recycled in a manner that protects human health and the environment. For more information about where you can drop off your waste equipment for recycling, please contact your local city office, your household waste disposal service or the shop where you purchased the product.



D33B77  
RoHS

更多關於安全、法規・與環境法令遵循相關的資訊・請參閱以下網址 [www.qnap.com/regulatory/](http://www.qnap.com/regulatory/)・



**Office in EU:**  
QNAP GmbH,  
Linsellesstrasse 109  
47877 Willich, Germany

**Office in UK:**  
QNAP Ltd,  
2 Drakes Meadow, Swindon SN3 3LL  
United Kingdom

声明 此为 A 级产品・在生活环境中・该产品可能会造成无线电干扰。在这种情况下・可能需要用户对其干扰采取切实可行的措施。仅适用于海拔 2000m 以下地区安全使用。



※付属の電源コードは当該製品専用です。他の機器に使用しないでください。



[install.qnap.com](https://install.qnap.com)



[service.qnap.com](https://service.qnap.com)



[download.qnap.com](https://download.qnap.com)

**QNAP**