

Delock Modulo di supporto Keystone Easy 45 da 22,5 x 45 mm, bianco / rosso

Descrizione

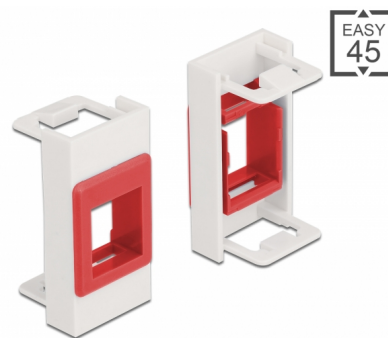
Questo modulo Easy 45 Delock è progettato per fornire un supporto Keystone. Le dimensioni standardizzate consentono un semplice montaggio a scatto di un modulo Keystone. Il semplice meccanismo a scatto assicura che il modulo sia saldamente in posizione e possa essere facilmente rimosso se necessario.

Chiaro e strutturato

Il supporto Keystone Easy 45 è disponibile in sei colori diversi. Questo rende possibile il codice colore e la distinzione di diverse reti o applicazioni.

Easy 45 si collega

Easy 45 è un sistema variabile e modulare che consente di aggiungere componenti come prese, connessioni HDMI o USB a seconda delle esigenze. I moduli Easy 45 sono standardizzati e possono essere montati in vari supporti per moduli o canaline portacavi. Easy 45 crea un'interfaccia tra l'installazione elettrica, di rete e di sistema e molte periferiche come TV, monitor, stampanti, computer portatili e molto altro ancora.



Articolo n. 81355

EAN: 4043619813551

Paese di origine: China

Pacchetto: Sacchetto in plastica con cerniera

Dettagli tecnici

- Una porta Keystone 19,2 x 14,9 mm
- Materiale: PC in plastica
- Adatto per il supporto del modulo Delock Easy 45
- Adatto per canaline portacavi da 45 mm con profondità minima di 45 mm
- Dimensioni del modulo: 22,5 x 45 mm
- Dimensioni (LxPxA): ca.22,5 x 45,0 x 22,0 mm
- Colore: bianco / rosso

Requisiti di sistema

- Un modulo porta libero Delock Easy 45

Contenuto della confezione

- Modulo Easy 45

General

Mounting type:	Easy 45
----------------	---------

Physical characteristics

Materiale custodia:	Plastica
Lunghezza:	22,0 mm
Width:	22,5 mm
Height:	45 mm
Colour:	weiß / rot