

# Delock 10" Netzwerkschrank mit Glastür 4 HE schwarz

## Kurzbeschreibung

Dieser Netzwerkschrank von Delock kann zur Stand- oder Wandmontage verwendet werden und eignet sich ideal für die Installation von 10" Geräten, wie z. B. Patchpanelen.

### Einfacher Zugang zu den Geräten

Die abnehmbaren Seitenwände ermöglichen einen einfachen und schnellen Zugang zu den eingebauten Geräten im hinteren Teil des Netzwerkschranks.

### Fronttür abschließbar mit Sichtfenster

Der Netzwerkschrank kann abgeschlossen werden, um für mehr Sicherheit zu sorgen. Das Sichtfenster gewährt jederzeit einen Einblick in das Innere des Netzwerkschranks.

### Optimales Belüftungssystem

Die integrierten Lüftungsschlitze auf der oberen Abdeckplatte sorgen für eine optimale Belüftung der eingebauten Geräte.



## Spezifikation

- 10" Netzwerkschrank für die Stand- oder Wandmontage, 4 HE
- 2 Profilschienen an der Vorderseite
- Der Türanschlag kann variabel gewählt werden (links oder rechts)
- Kabeldurchführung im Boden und Dach möglich, inklusive Abdeckblenden
- Fronttür mit Sicherheitsglas, abschließbar
- Abnehmbare Seitenwände
- Lüftungsschlitze zur Belüftung
- Einbautiefe: max. 240 mm
- Traglast: max. 40 kg
- Farbe: schwarz
- Material: Metall
- Maße (LxBxH): ca. 350 x 280 x 255 mm

## Packungsinhalt

- Netzwerkschrank
- 2 x Schlüssel
- 20 x Schraube M6
- 20 x Unterlegscheibe
- 20 x Käfigmutter

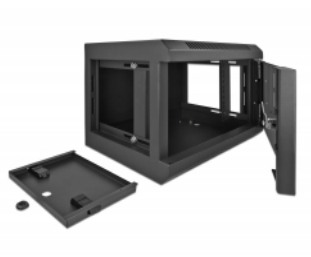
## Artikel-Nr. 43379

EAN: 4043619433797

Ursprungsland: China

Verpackung: • Box

## Abbildungen



## Allgemein

Montageart:	10"
	Wandmontage

## Physikalische Eigenschaften

Material:	Metall
Länge:	350 mm
Breite:	280 mm
Höhe:	250 mm
Farbe:	schwarz