

Användarhandbok

DENVER VPL-120

Fodral för skivspelare

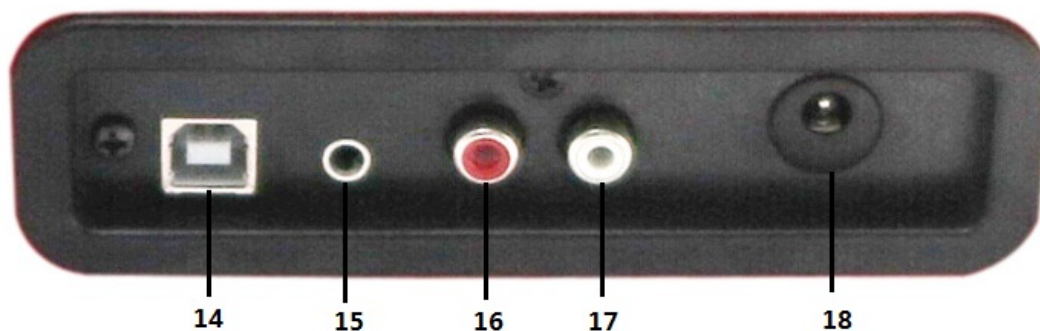


**LÄS INSTRUKTIONERNA NOGGRANT FÖRE ANVÄNDNING OCH FÖRVARING
PÅ EN SÄKER PLATS FÖR FRAMTIDA REFERENS**

BESKRIVNING



1. Låspärr
2. Dammlucka
3. Adapter – Använd denna vid uppspelning av skivor på 45rpm med utskuret mittparti.
4. Stiftsarmlyftfunktion
5. Auto-stoppkontroll
6. Hastighetsval - tre hastighetsval: 33,3, 45, 78 rpm.
7. LED-strömindikator
8. Strömbrytare/volymkontroll
9. Uttag för hörlurar
10. Tonarm
11. Högtalare
12. Kasset
13. Bärhandtag



- 14. PC link-anslutning
- 15. Aux- in
- 16. Linje ut R-kanal
- 17. Linje ut L-kanal
- 18. DC-strömuttag

INITIAL INSTALLATION

NÄTANSLUTNING

Se till att strömförsörjningen i hemmet överensstämmer med driftsspänningen på enheten. Din enhet är redo att anslutas till huvudspänning med en 9V DC-adapter.

FÖRSTÄRKARANSLUTNING (vid behov)

När du lyssnar på din skiva med inbyggda högtalare kanske du vill ansluta dem till ditt befintliga Hi Fi-system. Anslut hörlurarna till linjeingången på din mixer eller förstärkare med en RCA-kabel (medföljer ej)

- **Röd kontakt i R/H-kanalingång.**
- **Vit kontakt i L/H-kanalingång.**

Spela upp en inspelning

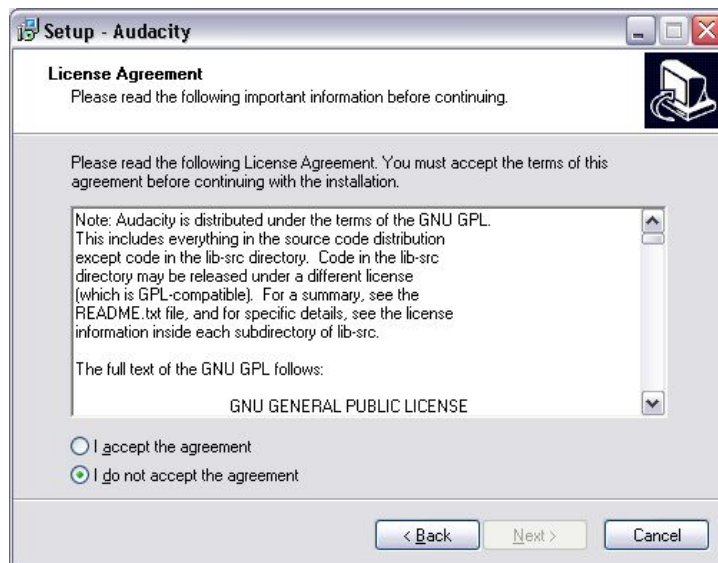
- Lägg önskad skiva på plattan. Glöm inte vid behov att placera adaptern på inspelningsspindel.
- Välj önskat uppspelningshastighet med reglaget för hastighetsval mellan 33,3, 45 och 78rpm.
- Starta reglaget för att plattan ska snurra och observera att detta även styr volymen.
- Lossa stiftarmslåset.
- Lyft upp armen lätt med handen.
- Lägg stiftet vertikalt över första spåret på skivan, så börjar plattan snurra automatiskt.
- Lägg försiktigt ned stiftet på skivan för att starta uppspelningen.
- När en skiva kommer till slutet stoppas plattan automatiskt om den automatiska brytaren är i positionen ON. Om brytaren är i avstängd position fortsätter den snurra tills stiftarmen återgår till viloläge för stiftarmen.
- Lyft upp stiftarmen och lägg den i viloläge när du är klar.
- Sätt tillbaka skyddslocket på stifter och stäng stiftsarmslåset.
- Stäng av huvudströmmen.

INSTALLERA PROGRAMVARAN

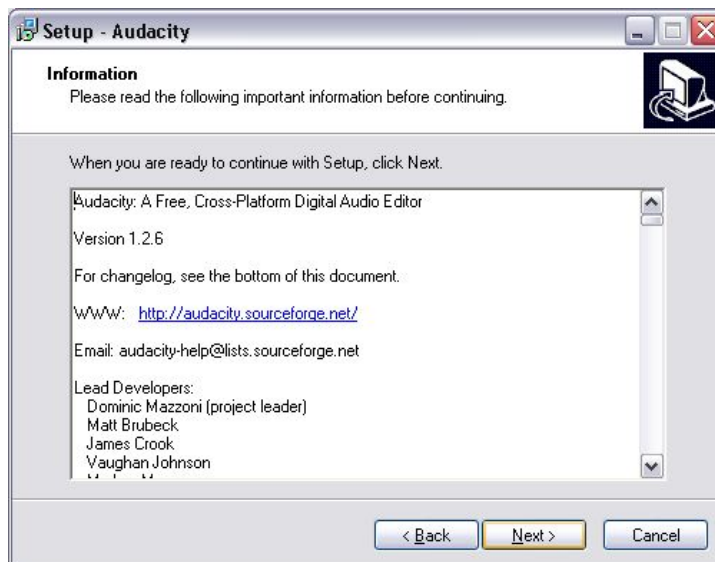
- Sätt i den medföljande CD:n i datorns skivenhet och följ instruktionerna så kommer programvaran automatiskt att installeras enligt följande:
- Klicka på "Nästa"



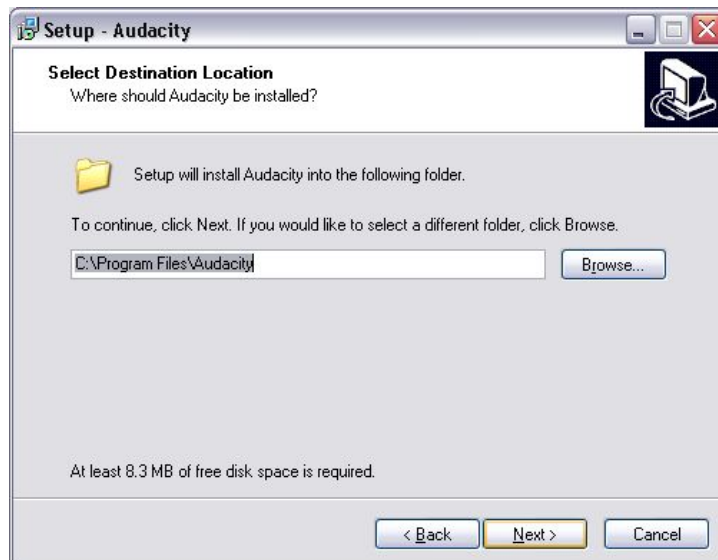
- Välj alternativet "Jag accepterar" och klicka sedan på "Nästa":



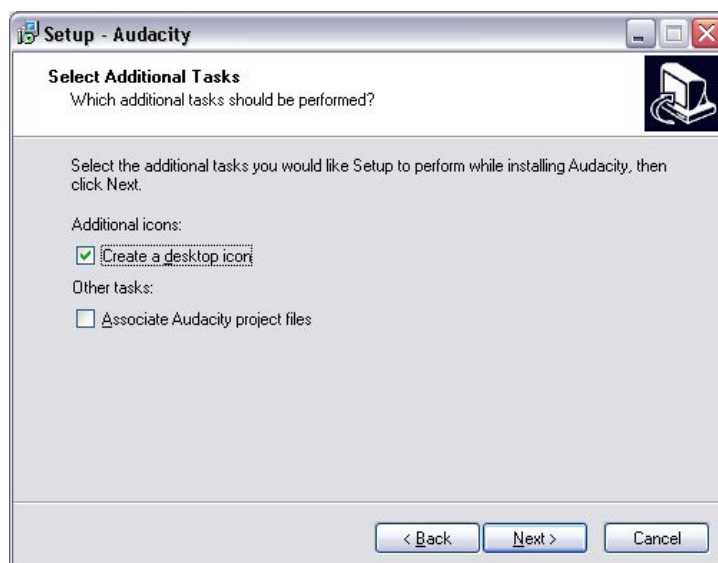
- Klicka på "Nästa":



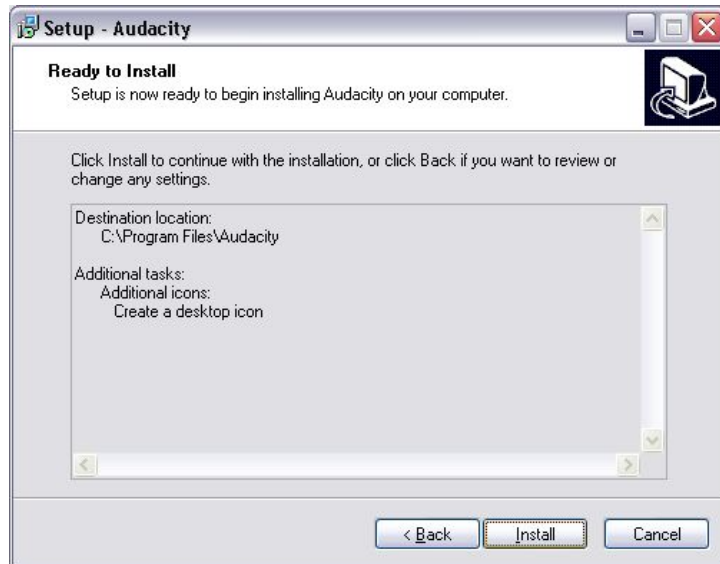
- Här väljer du antingen en annan plats eller klickar på "Nästa" för att fortsätta (rekommenderas):



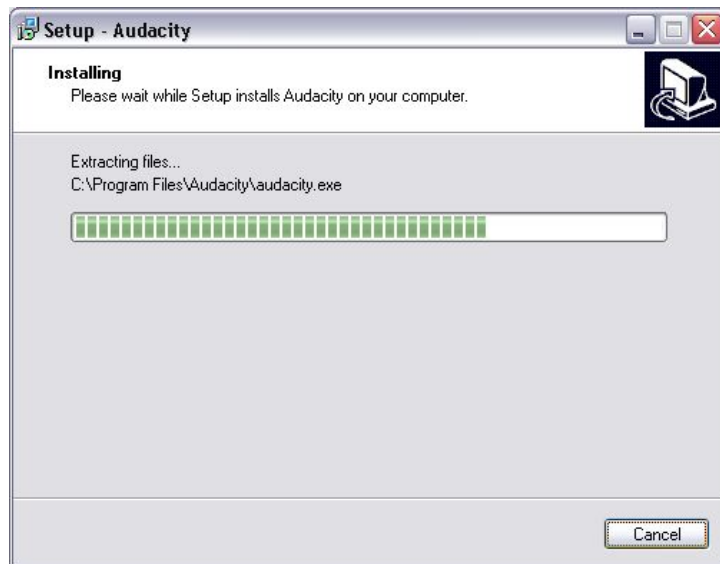
- Klicka på "Nästa" för att fortsätta:



- Klicka på "Installera" för att fortsätta:



- Programvaran kommer att börja installeras:



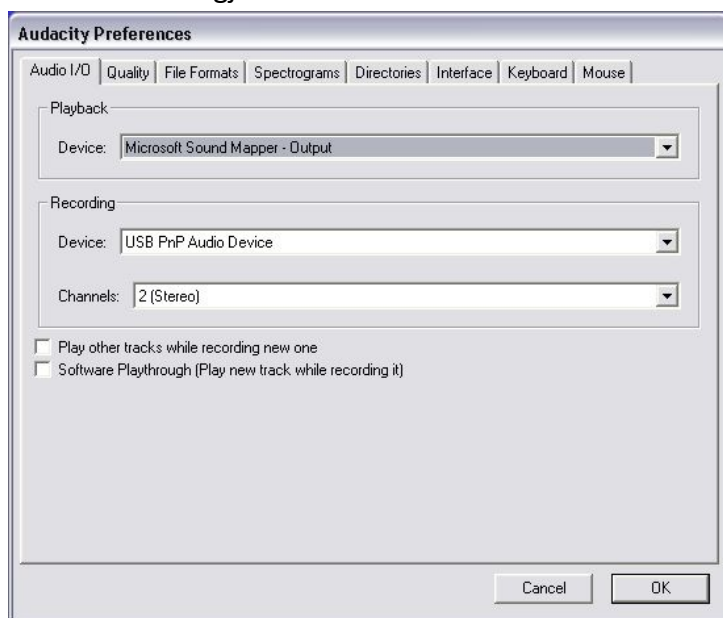
- Klicka på "Avsluta" för att slutföra installationen:



- Audacity bör nu automatiskt startas. Om detta inte sker, följ dessa instruktioner:
- Audacity-ikonen kommer nu att visas på skrivbordet. Dubbelklicka på ikonen för att börja köra Audacity. Om du inte ser någon ikon på skrivbordet går du till "C"-enheten i "Min dator" och klickar på "Programfiler" och sedan "Audacity". Högerklicka på ikonen som föreställer en "orange boll med hörlurar" och välj "Skicka till" och därefter "Skrivbordet (skapa genväg)".

Använda Audacity

- Sätt i USB-kabeln på enhetens baksida och den andra änden i en ledig USB-port på din dator.
- Kör programvaran för Audacity genom att dubbelklicka på Audacity-ikonen.
- Innan inspelning klickar du på Redigera (Edit) högst upp på huvudsidan och väljer Egna inställningar (Preferences) längst ned i menyn för att öppna menyn för egna inställningar.
- Öppna Device Menu (enhetsmenyn) med hjälp av nedpilen på högersidan, vid den del av fönstret som är till för inspelning. Välj alternativet USB PnP Audio Device från menyn. Markera även rutan intill 'Mjukvaruuppspelning genom (Spela upp nytt spår vid inspelning)'.
 I rutan längst ned kan man ställa in antalet inspelningskanaler; 1 för Mono och 2 för Stereo. Välj alternativet Stereo.
- Klicka på "OK" när du har gjort dina val.

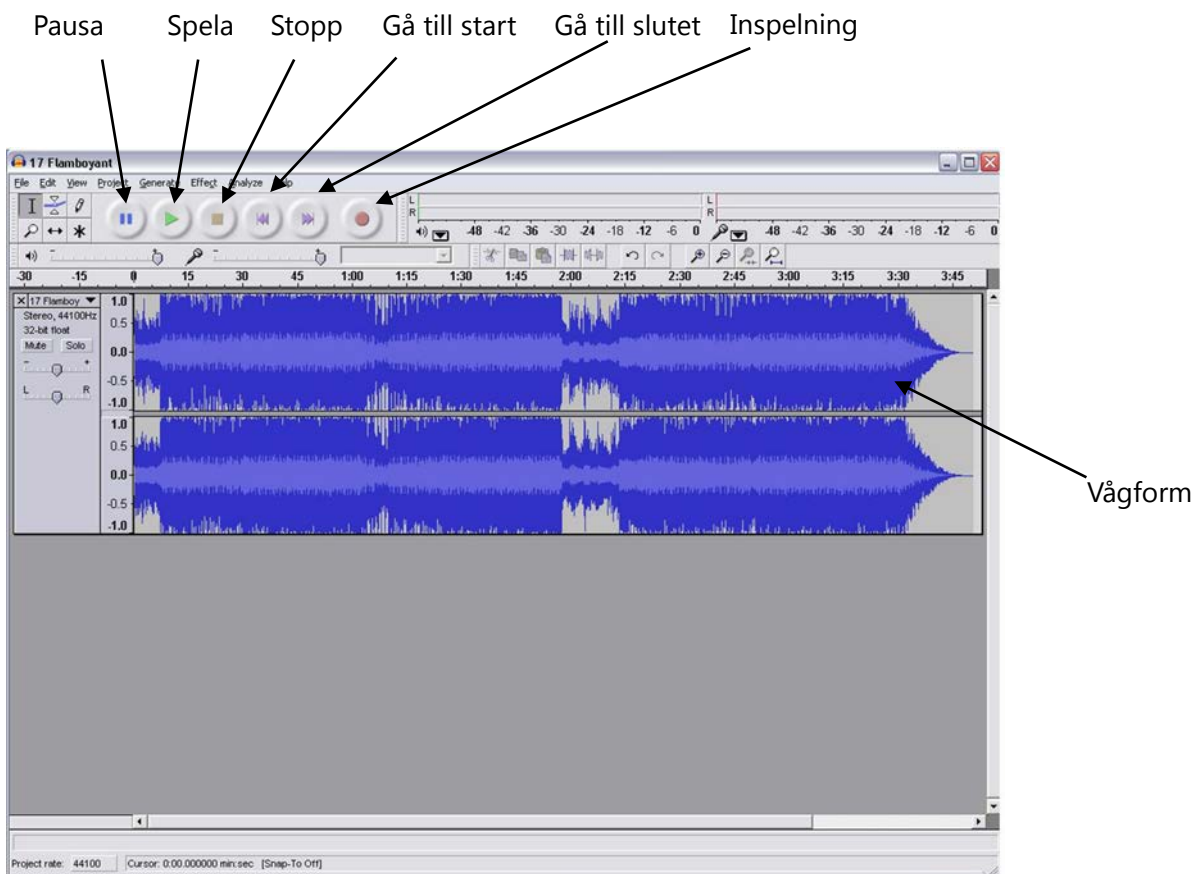


Fönstret för Egna inställningar (Preferences)

Spela in på datorn med hjälp av Audacity



- Påbörja inspelningen enligt beskrivningen nedan och tryck på Spela in (Record) högst upp i Audacity-fönstret för att spela in på datorn.
- Efter inspelning kan du använda kontrollerna högst upp på bilden för alternativen Gå till start (Go to start), Spela upp (Play), Spela in (Record), Pausa (Pause), Stoppa (Stop) och Gå till slutet (Go to end) av vågformen enligt nedan:



- Använd menyerna Arkiv (File), Redigera (Edit), Visa (View), Projekt (Project), Skapa (Generate), Effekt (Effect) och Analysera (Analyse) för att spara, exportera och hantera din musik.
- Om inspelningsnivån kräver justering klickar du på "START", "INSTÄLLNINGAR" och väljer kontrollpanelen. I kontrollpanelen väljer du "LJUD OCH LJUDENHETER", klickar på fliken "VOLYM" och väljer sedan "AVANCERAT".
- I fönstret för huvudvolym väljer du alternativen högst upp i vänstra hörnet och klickar på egenskaper i rullgardinsmenyn.
- I fönstret Egenskaper väljer du "USB PnP Audio Device" från rullgardinsmenyn högst upp. Klicka på "OK" för att bekräfta valet. Ett fönster kommer nu att visas med en kontroll för inspelningsnivån.

Flytta denna kontroll uppåt om inspelningen är alltför låg eller nedåt om inspelningen är alltför hög.

- OBS! Den blå vågformen bör visas i Audacity-fönstret på sådant sätt att dess toppar slutar strax intill fönstrets övre respektive nedre del.
- Innan du redigerar din musik måste den inspelade vågformen markeras.
- För att markera vågformen vänsterklickar du med musen på vågformens vänstra del (under L+R-kontrollerna). Vågformen kommer då att visas med en mörkare färg.
- Hela vågformen kan nu redigeras. Om endast en del av vågformen behöver redigeras (eller sparas) kan man markera endast denna del genom att placera musen över början av den del man vill redigera/spara genom att hålla ned vänsterknappen och dra över det område som behövs och sedan släppa knappen när man nått slutet av den del som ska markeras. Endast den del som markeras med mörkare färg kommer att redigeras.
- Man kan också klicka på menyn REDIGERA (EDIT) högst upp till vänster och sedan klicka på VÄLJ (SELECT). Välj sedan mellan alternativen: Alla (All) (hela vågformen), Start till markören (Start to Cursor) eller Markören till slutet (Cursor to end).
- OBS! efter att man spelat in på datorn kan man behöva dra ut USB-kabeln från USB-porten för att kunna spela upp från datorn.

Exportera dina musikfiler (.WAV)

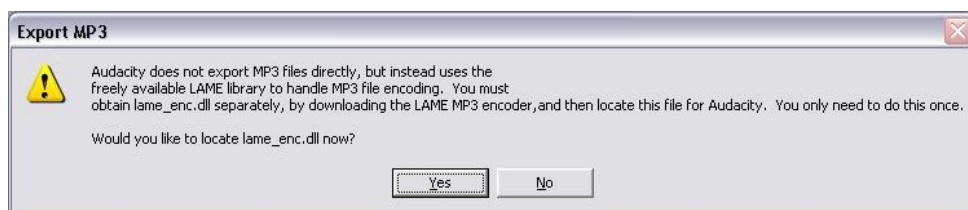
- När du har spelat in och redigerat din musik måste du spara dina filer på datorn. För att göra detta klickar du på filen och flyttar ner till fliken Exportera som WAV (Export as WAV).
- Klicka på detta alternativ. Du kommer att bli ombedd att uppge filnamn för den musik som spelats in som kommer att sparas på den plats som visas. Du kan nu antingen anteckna i vilken mapp musiken sparas eller spara den i en mapp som du själv väljer.
- Mappen som du sparar musik i kan vara en redan existerande mapp eller en ny mapp som du skapar.

Exportera dina musikfiler (.Mp3)

- När du har spelat in och redigerat din musik måste du spara dina filer på datorn. För att göra detta klickar du på filen och flyttar ner till fliken Exportera som Mp3 (Export as Mp3).
- Klicka på detta alternativ. Du kommer att bli ombedd att uppge filnamn för den musik som spelats

in som kommer att sparas på den plats som visas. Du kan nu antingen anteckna i vilken mapp musiken sparas eller spara den i en mapp som du själv väljer.

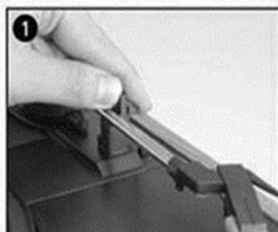
- Mappen som du sparar musik i kan vara en redan existerande mapp eller en ny mapp som du skapar.
- OBS! För att aktivera funktionen Exportera till Mp3 (Export to Mp3) måste du kopiera en fil med namnet lame_enc.dll från installations-CD:n och klistra in den i den AUDACITY-mapp som innehåller programvaran på hårddisken som tidigare kopierats från CD:n. Programvaran kommer automatiskt att detektera denna fil vilket gör det möjligt att exportera som mp3.



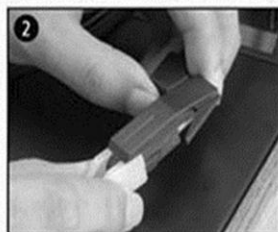
UNDERHÅLL

BYTA STIFTET

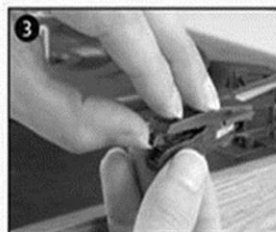
- Se bild 1-8



1 Tryck på armlåset för att frigöra stiftarmen.



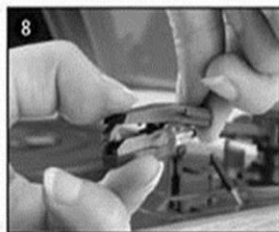
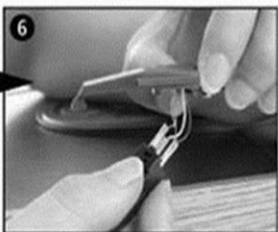
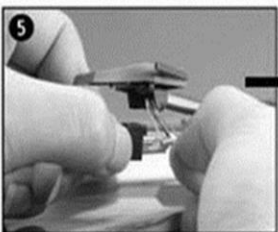
2 Ta bort locket från kassetten för att exponera nålen.



3 Plocka försiktigt isär kassetten från uttaget.



4 Ta bort ljudledningen helt från kassetterna.

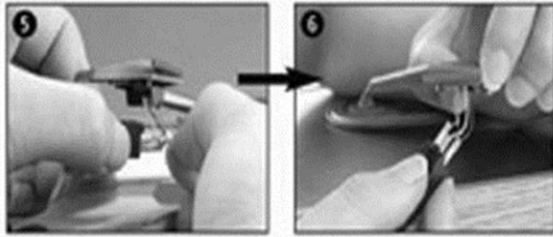


för att montera en ny för din in ljudlinjen korrekt och installerar kassetten försiktigt i uttaget.

OBS! Var extremt försiktig när du utför den här åtgärden, för att undvika att stiftarmen och ljudlinjekablarna skadas.

INSTALLERA EN NY STIFTKASSETT

- Se bilderna 5 & 6



OBS!

Vi rekommenderar att du rengör skivorna med en antistatisk trsa för att få ut maximalt av dem och få dem att hålla.

Vi vill även påpeka att av samma orsak ska stiftet bytas med jämna mellanrum (i intervaller på omkring 250 timmar)

Damma av stiftet med jämna mellanrum med en mjuk borste doppad i alkohol (borsta bakifrån och framåt på kassetten)

GÄNK PÅ FÖLJANDE VID TRANSPORT AV SKIVSPELAREN:

- Byt stiftets skyddslock.
- Lägg viloklämman i pickup-armen.

DENVER®

www.denver-electronics.com



Elektriska och elektroniska apparater innehåller material, komponenter och ämnen som kan vara farliga för din hälsa och miljön, om avfallsmaterialet (förbrukad elektrisk och elektronisk utrustning) inte hanteras korrekt.

Elektrisk och elektronisk utrustning markeras med en överkorsad soptunna, så som visas ovan. Denna symbol indikerar att elektrisk och elektronisk utrustning inte ska bortscaffas med hushållsavfallet, utan ska bortscaffas separat.

Alla kommuner har etablerat uppsamlingsställen där elektrisk och elektronisk utrustning och batterier antingen kan lämnas in kostnadsfritt på återvinningsstationer eller hämtas från hushållen. Vidare information finns att tillgå hos din kommuns tekniska förvaltning.

Importör:

DENVER ELECTRONICS A/S

Stavneagervej 22

DK-8250 Egaa

Danmark

www.facebook.com/denverelectronics