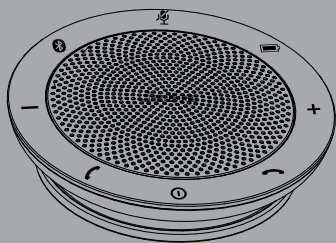


**Jabra**<sup>®</sup>  
YOU'RE ON

# JABRA SPEAK 510™



Brugervejledning

[jabra.com/speak510](http://jabra.com/speak510)

A BRAND BY

**GN Netcom**

---

© 2015 GN Netcom A/S. Alle rettigheder forbeholdes. Jabra® er et registreret varemærke tilhørende GN Netcom A/S. Alle andre varemærker heri tilhører de respektive ejere. Bluetooth® navnet, mærket og logoerne ejes af Bluetooth SIG, Inc., og GN Netcom A/S benytter dem på licens. (Med forbehold for ændringer af design og specifikationer uden varsel).

---

Fremstillet i Kina  
MODEL: JABRA SPEAK 510



**Bluetooth®**

---

**Overensstemmelseserklæring** kan findes på  
[www.jabra.com/CP/US/declarations-of-conformity](http://www.jabra.com/CP/US/declarations-of-conformity)

# INDHOLD

1. VELKOMMEN .....	4
2. HØJTTALER OVERSIGT .....	5
2.1 TÆND JABRA SPEAK 510	
2.2 OPLADNING AF JABRA SPEAK 510	
3. FORBINDELSE .....	7
3.1 FORBIND MED JABRA LINK 360	
3.2 FORBIND MED MOBILENHED (BLUETOOTH)	
3.3 FORBIND TIL ET BLUETOOTH-HEADSET	
3.4 FORBIND TIL ET HEADSET MED LEDNING	
4. SÅDAN BRUGES JABRA SPEAK 510.....	12
4.1 HÅNDBLÆR AF FLERE OPKALD	
4.2 SKIFT MELLEML BLUETOOTH-ENHEDER	
4.3 STEMMEGUIDE TIL/FRA	
4.4 STEMMEGUIDE	
5. SOFTWARE.....	16
5.1 JABRA DIRECT	
5.2 OPDATER JABRA SPEAK 510 FIRMWARE	
6. SUPPORT.....	17
6.1 OFTE STILLEDE SPØRGSMÅL	
6.2 SÅDAN PASSER DU DIN JABRA SPEAK 510	
7. TEKNISKE SPECIFIKATIONER .....	19

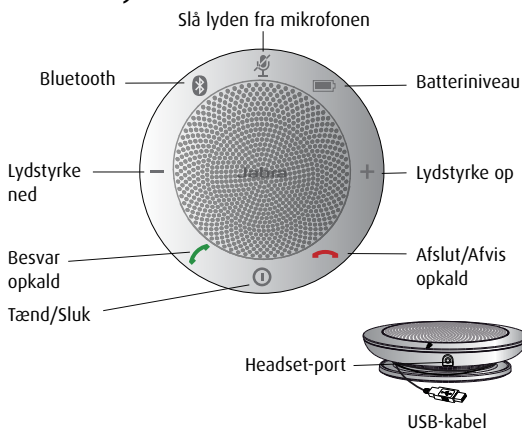
# 1. VELKOMMEN

Tak, fordi du har købt Jabra Speak 510. Vi håber, at du bliver glad for den!

## **FUNKTIONER I JABRA SPEAK 510**

- Besvar, afslut, afvis og dæmp opkald.
- Forbind til pc via USB eller Jabra Link 360.
- Forbind trådløst til en mobilenhed via Bluetooth.
- Bærbar.
- Omni-direktionel mikrofon.
- Bredbånd audio for exceptionel lyd kvalitet.
- LED, lydindikatorer og stemmeguide.

## 2. HØJTTALER OVERSIGT



Kommer kun med  
Jabra Speak 510+



Jabra Link 360

## 2.1 TÆND JABRA SPEAK 510

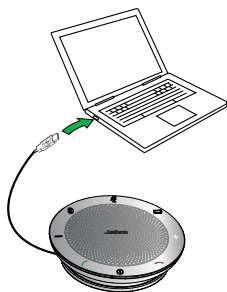
---

- Tilslut Jabra Speak 510 USB-kablet til en ledig USB-port på pc'en eller
- Tryk på tænd/sluk-knappen og hold den nede (2 sek.) for at tænde eller slukke Jabra Speak 510.



## 2.2 OPLADNING AF JABRA SPEAK 510

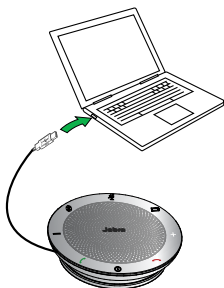
---



Oplad batteriet ved at tilslutte Jabra Speak 510 USB-kablet til en ledig USB-port på din pc. Batterilyset er rødt under opladning og grønt i 1 minut når det er fuldt opladet.

### 3. FORBINDELSE

1. Tilslut Jabra Speak 510 USB-kablet til en ledig USB-port på din pc.
2. Vælg Jabra Speak 510 som standard lydenhed under Lydindstillinger i Windows Kontrolpanel og i dine lydindstillinger for din softphone.



## 3.1 FORBIND MED JABRA LINK 360

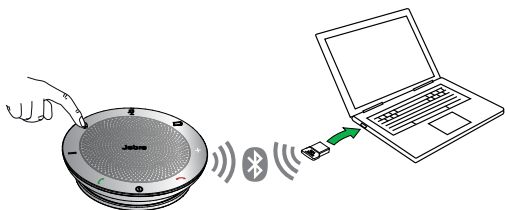
---

Din speakerphone og Jabra Link 360 er forhånds-parret og klar til brug direkte fra æsken (kun Jabra speak 510+).

### SÅDAN TILSLUTTES HØJTTALEREN MED JABRA LINK 360:

1. Tryk på Bluetooth-knappen på Jabra Speak 510, og hold den nede (2 sek.), til Bluetooth-lampen blinker blåt. Slip knappen, når du hører vejledningen for tilslutning.
2. Tilslut Jabra Link 360 til en ledig USB-port på din pc.
3. Forbindelsen er etableret, når lampen lyser konstant blåt.

**BEMÆRK:** Sørg for, at alle Bluetooth-enheder, der er forbundet med Jabra Link 360, er slukket.





## 3.2 FORBIND MED MOBILENHED (BLUETOOTH)

---

1. Tryk på Bluetooth-knappen på Jabra Speak 510, og hold den nede (2 sek.), til Bluetooth-lampen blinker blå. Slip knappen, når du hører vejledningen for tilslutning.
2. Aktiver Bluetooth på mobilenheden, og vælg Jabra Speak 510 på listen med tilgængelige Bluetooth-enheder. Tast 0000, hvis du bliver bedt om at angive en adgangskode.

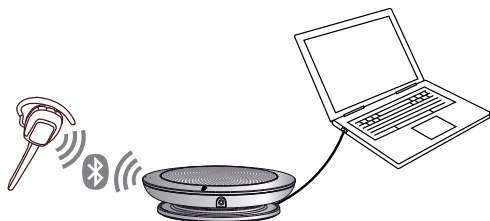


### 3.3 FORBIND TIL ET BLUETOOTH-HEADSET

---

Et Bluetooth-headset kan forbindes med Jabra Speak 510, så der kan tales uforstyrret.

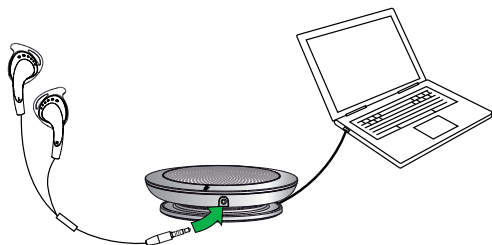
1. Tilslut Jabra Speak 510 til en ledig USB-port på din pc.
2. Sæt Bluetooth-headsettet i parringstilstand (se vejledningen i håndbogen til headsettet).
3. Tryk på Bluetooth-knappen på Jabra Speak 510. Hold den nede (8 sek.) til Bluetooth-lampen blinker blåt og derefter blinker grønt. Slip knappen, når du hører "Connect to headset".
4. Forbindelsen er etableret, når lampen lyser konstant blåt.



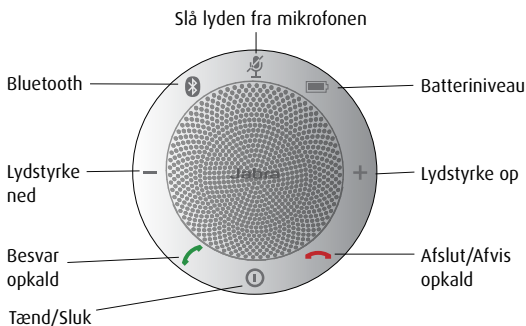
## 3.4 FORBIND TIL ET HEADSET MED LEDNING

---


Et headset med ledning kan tilsluttes headsetporten på Jabra Speak 510.



## 4. SÅDAN BRUGES JABRA SPEAK 510





	Tænd/sluk	Tryk på <b>tænd/sluk</b> -knappen og hold den nede i 2 sekunder, til lyset blinker
	Besvar opkald	Klik på <b>besvar</b> -knappen
	Afslut opkald	Klik på <b>afslut/afvis</b> -knappen
	Afvis opkald	Klik på <b>afslut/afvis</b> -knappen
	Højtalerlydstyrke	Klik på <b>lydstyrke op</b> eller <b>lydstyrke ned</b>
	Batteristatus	Tryk på <b>batteriniveau</b> -knappen for at vise det aktuelle batteriniveau

	Forbind med ny Bluetooth-enhed	Tryk på <b>Bluetooth</b> -knappen for at forbinde med en ny Bluetooth-enhed
	Tilslut igen eller afbryd forbindelsen til en Bluetooth-enhed	Klik på <b>Bluetooth</b> -knappen for at tilslutte/afbryde forbindelsen med en Bluetooth-enhed
	Slå lyden fra mikrofonen	Klik på knappen <b>slå lyden fra mikrofonen</b>

## 4.1 HÅNTERING AF FLERE OPKALD

---

Jabra Speak 510 kan acceptere og håndtere flere samtaler samtidigt.

	Parker den aktuelle samtale og besvar indgående opkald	Klik på <b>Besvar</b> -knappen
	Skift mellem parkeret samtale og aktiv samtale	Klik på <b>Besvar</b> -knappen
	Afvis indgående opkald	Klik på <b>Afslut/Afvis</b> -knappen

## 4.2 SKIFT MELLEM BLUETOOTH-ENHEDER

---

1. Tryk på og hold Bluetooth-knappen nede og klik på lydstyrke op eller lydstyrke ned for at skifte mellem de tilsluttede enheder. De tilsluttede enheder vil blive meddelt.
2. Slip Bluetooth-knappen, når den korrekte enhed meldes. Jabra Speak 510 opretter forbindelse med enheden/enhederne. Når der er oprettet forbindelse, meldes enheden/enhederne.



## 4.3 STEMMEGUIDE TIL/FRA

---

For at slå stemmeguiden til/fra, skal du trykke på **tavs**-knappen og holde den nede i 8 sek. indtil du hører "Voice guidance off" eller "Voice guidance on".

**BEMÆRK:** Ikke alle stemmekommandoer slås fra, når stemmeguiden slås fra.

## 4.4 STEMMEGUIDE

---

<b>KLIK FOR AT LYTTE</b>	<b>DET DU HØRER</b>
	Go to the Bluetooth menu on your mobile device and connect to Jabra Speak 510
	Connect to mobile device
	Connect to Jabra Link 360
	Connect to headset
	Connect to two mobile devices
	Connect to both Jabra Link 360 and mobile device
	Connected to mobile device
	Connected to Jabra Link 360
	Connected to headset
	Connected to two mobile devices
	No device found
	Voice guidance on
	Voice guidance off
	Connect to headset. Put your headset in pairing mode and wait for a connection to be established
	Disconnected from Jabra Link 360
	Disconnected from mobile device

# 5. SOFTWARE

## 5.1 JABRA DIRECT

---

Jabra Direct er en samling af software designet til at understøtte, styre og aktivere optimal funktionalitet for Jabra-enheder. Det anbefales i høj grad at overføre og installere Jabra Direct.

Hent den seneste version - [jabra.com/direct](http://jabra.com/direct)

## 5.2 OPDATER JABRA SPEAK 510 FIRMWARE

---

Opdateringer af firmwaren forbedrer ydeevnen eller tilføjer ny funktionalitet til Jabra-enheder.

### **FOR AT OPDATERE FIRMWARE:**

1. Tilslut en pc via USB.
2. Download og installer Jabra Direct.
3. Tjek for den seneste firmware via Jabra Direct.  
Du vil modtage en besked, hver gang der er en opdatering klar til din enhed.



# 6. SUPPORT

## 6.1 OFTE STILLEDE SPØRGSMÅL

---

### ? **Jeg hører skrattelyde**

Sv Bluetooth er en radioteknologi, der er følsom over for genstande, der er placeret mellem Jabra Speak 510 og den tilsluttede enhed. Sørg for at Jabra Speak 510 og den tilsluttede enhed er inden for rækkevidde (op til 100 meter).

### ? **Jeg kan ikke høre noget**

Sv - Forøg højttalerlydstyrken.  
- Kontroller, at Jabra Speak 510 er tilsluttet en enhed.

### ? **Jeg har problemer med Bluetooth-forbindelsen**

A Kontroller mobilenhedens Bluetooth-menu og slet/glem Jabra Speak 510. Forbind Jabra Speak 510 med Bluetooth-enheden som beskrevet i forbindelsesvejledning for Bluetooth.

### ? **Kan Jabra Speak 510 understøtte andet Bluetooth-udstyr?**

Sv Jabra Speak 510 er designet til at fungere med Bluetooth mobile enheder. Den kan også understøtte andre Bluetooth-enheder, der kan understøtte et headset, en håndfri og/eller en avanceret lydistributionsprofil (A2DP).

## 6.2 SÅDAN PASSER DU DIN JABRA SPEAK 510

---

- Jabra Speak 510 skal altid opbevares slukket og godt beskyttet.
- Undgå at opbevare det ved ekstreme temperaturer (over 70° C eller under 40° C). Forkert opbevaring kan forkorte batteriets levetid og påvirke funktionen. Høje temperaturer kan også medføre forringet ydeevne.
- Undgå at udsætte Jabra Speak 510 for regn eller andre væsker.

## 7. TEKNISKE SPECIFIKATIONER

JABRA SPEAK 510	SPECIFIKATIONER
Vægt	195 g
Mål	D 120 mm x H 33 mm
Mikrofoner	Omni-direktionel
Højtaler	Dynamisk, 50 mm
Bluetooth-rækkevidde	Op til 100 m, klasse 1 Op til 10 m, klasse 2
Bluetooth-version	3.0
Parrede enheder	Op til 8 godkendte enheder
Understøttede Bluetooth-profiler	A2DP (v 1.2), håndfri profil (v1.6), headsetprofil
Taletid	Op til 15 timer
Driftstemperatur	5°C til 40°C
Opbevaringstemperatur	-5°C til 45°C
Samtidige Bluetooth-forbindelser	2
Bluetooth-båndbredde, lyd	Wideband (bredbånd), A2DP
Parringsadgangskode eller PIN-kode	0000

JABRA LINK 360	BESKRIVELSE
Mål	L 15,8 mm x B 21,2 mm x H 4,7 mm
Bluetooth-rækkevidde	Op til 100 m, klasse 1 Op til 10 m, klasse 2
Bluetooth-version	3.0
Parrede enheder	Op til 8 godkendte enheder
Understøttede Bluetooth-profiler	A2DP (v1.2), håndfri profil (v1.6)
Driftstemperatur	5°C til 40°C
Opbevaringstemperatur	-5°C til 45°C
Samtidige Bluetooth-forbindelser	1
Bluetooth-båndbredde, lyd	Wideband (Bredbånd), A2DP
Pc-tilslutning	USB 2.0

