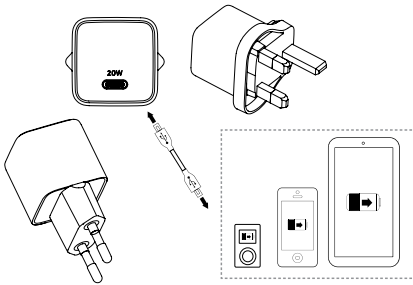


Wall charger CNS-CUW20C Quick Guide v 1.1



ENG

User manual.

Features:

GAN Wall charger.
Power 20W with 1 USB-C
Input: AC100-240V 50/60Hz, 0.6A Max.
Output USB-C: DC 5.0V/3.0A (15.0W), 9.0V/2.22A (20.0W), 12.0V/1.67A (20.0W).
Output Voltage: 5V,9V,12V
Output Current: 5V/3A,9V/2.22A,12V/1.67A
Rated output power: 20W
Average active efficiency: 5V-84.56%, 12V-87.34%
Efficiency at low load (10 %): 5V-82.17%, 12v-80.11%
No-load power consumption: 0.077W

Warning: In order for your device to receive the maximum possible power, ensure your cables are capable to deliver the specified current!

BUL

Ръководство.

Характеристики:

GAN Стенно зарядно устройство.
Мощност 20 W с 1 USB-C
Вход: AC100-240V 50/60Hz, 0.6A Max.
Изход USB-C: DC 5.0V/3.0A (15.0W), 9.0V/2.22A (20.0W), 12.0V/1.67A (20.0W).
Изходно напрежение: 5V,9V,12V
Изходен ток: 5V/3A,9V/2.22A,12V/1.67A
Номинална/изходна мощност: 20W
Средна активна ефективност: 5V-84.56%, 12V-87.34%
Ефективност при ниско натоварване (10 %): 5V-82.17%, 12v-80.11%
Консумация на енергия без натоварване: 0.077W

Предупреждение: За да може Вашето устройство да получи максималната възможна мощност, уверете се, че кабелите ви могат да предоставят необходимия ток!

CES

Uživatelský manuál. Nástěnná nabíječka
Vlastnosti:

Nástěnná nabíječka GAN.
Výkon 20 W s 1 USB-C
Vstup: AC100-240V 50/60Hz, 0.6A Max.
Výstup USB-C: STEJNOSMĚRNÝ PŘOUD 5.0 V/3.0 A (15.0 W), 9.0 V/2.22 A (20.0 W), 12.0 V/1.67 A (20.0 W).
Výstupní napětí: 5V,9V,12V
Výstupní proud: 5V/3A,9V/2.22A,12V/1.67A
Jmenovitý/výstupní výkon: 20W
Průměrná aktivní účinnost: 5V-84.56%, 12V-87.34%
Účinnost při nízkém zatížení (10 %): 5V-82.17%, 12v-80.11%
Spotřeba energie bez zatížení: 0.077W

Varování: Aby vaše zařízení dosáhlo maximálního možného výkonu, ujistěte se, že je kabel schopný dodávat stanovený proud!

FRA

Manuel de l'utilisateur.

Caractéristiques :

Chargeur mural GAN.
Puissance 20W avec 1 USB-C
Entrée : AC100-240V 50/60Hz, 0.6A Max.
Sortie USB-C : DC 5.0V/3.0A (15.0W), 9.0V/2.22A (20.0W), 12.0V/1.67A (20.0W).
Tension de sortie : 5V,9V,12V
Courant de sortie : 5V/3A,9V/2.22A,12V/1.67A
Puissance nominale de sortie : 20W
Efficacité active moyenne : 5V-84.56%, 12v-87.34%
Rendement à faible charge (10 %) : 5V-82.17%, 12v-80.11%
Consommation à vide : 0.077W

Attention : Pour que votre appareil reçoive la puissance maximale possible, assurez-vous que vos câbles sont capables de fournir le courant spécifié !

HUN

Használati útmutató

Termékleírezés:

GAN falitöltő.
Teljesítmény 20W 1 USB-C-vel
Bemenet: AC100-240V 50/60Hz, 0.6A Max.
Kimenet USB-C: ÉGYESÁRAM 5.0V/3.0A (15.0W), 9.0V/2.22A (20.0W), 12.0V/1.67A (20.0W).
Kimeneti feszültség: 5V,9V,12V
Kimeneti áram: 5V/3A,9V/2.22A,12V/1.67A
Névleges/kimenő teljesítmény: 20W
Átlagos aktív hatásfok: 5V-84.56%, 12V-87.34%
Hatékonyág alacsony terhelésnél (10 %): 5V-82.17%, 12v-80.11%
Teljesítményvesztés: 0.077W

Figyelmeztetés: Annak érdekében, hogy a eszköz a lehető legjobb feszültséget kapja, győződjön meg arról, hogy a tápkábel képesek a megadott áram átadására.

Warnyng

BUL: За да може Вашето устройство да получи максималната възможна мощност, уверете се, че кабелите ви могат да предоставят необходимия ток!

HUN: A részletes garanciai információk megtekintéséhez látogasson el a <http://canyon.eu/ogranicheniya-na-garantiyuyata/>

POL: Szczegółowe informacje na temat warunków gwarancji można znaleźć w: <http://canyon.eu/warranty-terms/>

RON: Pentru condițiile specifice de garanție, vizitați: <http://canyon.ro/garantie-produse/>

SLK: Viac informácií a záručných podmienkach je uvedených na internetovej stránke <http://canyon.sk/prehlasenia-o-zaruke/>

SLV: Podrobne informacije o garancijskih pogojih najdete na strani: <http://canyon.eu/warranty-terms/>

SRP: Za detaljnije informacije o uslovima garancije obratite se: <http://canyon.eu/warranty-terms/>

LAV: Detaljna informacija par garancijas noteikumiem atrodamā: <http://canyon.eu/warranty-terms/>

LIT: Detalines informacijos apie garantiją rasite tinklalapyje: <http://canyon.eu/warranty-terms/>

EST: Detailse info garantitingimuste kohta leiate: <http://canyon.eu/warranty-terms/>

SAFETY INSTRUCTIONS

Read carefully and follow all instructions before using this product.

- Do not expose the device to excessive moisture, water or dust. Do not install in rooms with high humidity and dust level.
- Do not expose the device to heat: do not place it close to heating appliances, and do not expose it to direct sun rays.
- The product shall be connected to the power supply source of the type indicated in the operation manual only.
- Never spray liquid detergents. Use only dry clothes for device cleaning.

WARNING

- It is forbidden to dismantle the device. Attempt to repair this device is not recommended and leads to cancellation of the warranty.
 - Choose a charger with a cable that is compatible with your device.
- If the actions from the above list do not contribute to problem solving, please contact the support team at Canyon: <http://canyon.eu/ask-your-question>

According to local regulations, your product and/or its battery must be disposed of separately from household waste. When this product has reached the end of its service life, take it to a recycling facility designated by local authorities.

ИНСТРУКЦИИ ЗА БЕЗОПАСНОСТ

Прочетете внимателно и следвайте всички инструкции

- Пазете зарядното от влага, вода или прах. Не го поставяйте в стаи с висока степен на влажност или замърсяване.
- Пазете го от топлина: не го поставяйте в близост до нагrewатни уреди или на пряка слънчева светлина
- Използвайте само зарядни, които са упоменати в ръководството за ползване.
- Почиствайте само със суха кърпа. Не разливайте течности върху продукта.

ВНИМАНИЕ

1. Забранено е разглобяването на устройството. Всички опити за ремонт ще направят гаранцията невалидна.

2. Изберете зарядно с кабел, съвместими с вашето устройство.

Ако горните действия не помагат, моля свържете се с екипа по поддръжка на Canyon: <http://canyon.eu/ask-your-question>

Съгласно местните разпоредби вашият продукт и/или неговата батерия трябва да се изхвърлят отделно от битовите отпадъци. Когато този продукт достигне края на експлоатацията си живот, занесете го в съоръжение за рециклиране, определено от местните власти.

BEZPEČNOSTNÍ INSTRUKCE

Před použitím tohoto výrobku si pozorně přečtěte a dodržujte všechny pokyny.

- Chraňte přístroj před vysokou vlhkostí, průnikem vody a prachu. Nepoužívejte přístroj ve velmi vlhkém a prašném prostředí.
- Chraňte přístroj před zahříváním. Nepoužívejte jej v blízkosti topných zařízení a vyhýbejte se přímému slunečnímu záření.
- Výrobek musí být připojen pouze k odpovídajícímu zdroji napájení.
- Nikdy na přístroj nesklízejte tekuté čisticí prostředky. Přístroj čistěte pouze suchým hadříkem.

Varování

1) Zařízení je zakázáno demontovat. Pokus o opravu tohoto zařízení se nedoporučuje a vede ke ztrátě záruky.

2) Vyberte nabíječku s kabelem, který je kompatibilní s vaším zařízením.

Pokud výše uvedené kroky nemohou vyřešit váš problém, obraťte se na službu podpory na adrese Canyon <http://canyon.eu/ask-your-question/>

Podle místních předpisů musí být váš výrobek a/nebo jeho baterie likvidovány odděleně od domovního odpadu. Po skončení životnosti tohoto výrobku jej odevzdejte do recyklačního zařízení určeného místními úřady.

INSTRUCTIONS DE SÉCURITÉ

Lisez attentivement et suivez toutes les instructions avant d'utiliser ce produit.

- N'exposez pas l'appareil à une humidité excessive, à l'eau ou à la poussière. Ne pas installer dans des pièces où l'humidité et le niveau de poussière sont élevés.
- N'exposez pas l'appareil à la chaleur : ne le placez pas à proximité d'appareils de chauffage et ne l'exposez pas aux rayons directs du soleil.
- Le produit doit être connecté uniquement à la source d'alimentation électrique du type indiqué dans le manuel d'utilisation.
- Ne jamais pulvériser de détergents liquides. Utilisez uniquement des vêtements secs pour le nettoyage de l'appareil.

Avvertimento

1. Il è vietato di smontare l'appareil. Tutte le tentate di riparazione di cet appareil est déconseillée et entraîne l'annulation de la garantie.

2. Choisissez un chargeur dont le câble est compatible avec votre appareil.

Si les actions de la liste ci-dessus ne contribuent pas à la résolution du problème, veuillez contacter l'équipe d'assistance de Canyon <http://canyon.eu/ask-your-question>

Selon la réglementation locale, votre produit et/ou sa batterie doivent être éliminés séparément des déchets ménagers. Lorsque ce produit a atteint la fin de sa vie utile, apportez-le à un centre de recyclage désigné par les autorités locales.

BIZTONSÁGI UTASÍTÁSOK

Olvassa el az alábbi utasításokat a készülék használatá előtt és tartsa be ezeket

- Ne tegye ki a készüléket túlzott nedvesség hatásának, víznak vagy pornak. Ne használja, töltesse meg a készüléket a készülékhez vagy a készülékre a készülék közelében.
- Ne tegye ki a készüléket hőnek: ne helyezze hőforrások közelébe és ne tegye ki közvetlen napsugárzás hatásának.
- A termék csak az útmutatóban megadott típusú áramforráshoz szabad csatlakoztatni.
- Soha ne permetezzen folyékony tisztítószert a készülékhez vagy a készülékre. A tisztításához kizárólag száraz, puha törökendőt használjon.

FIGYELMEZTÉS

1. Nem szabad szét bontani a készüléket! A készülék javításának megkísérlése nem ajánlott és a garancia megszűnéséhez vezet.

2. Válasszon a készülékkel kompatibilis kábelrel rendelkező töltőt.

Ha a fent leírt lépések nem segítenek, kérjük forduljon a Canyon ügyfélszolgálatához a következő weboldalon: <http://canyon.eu/ask-your-question>

A helyi előírásoknak megfelelően a termék és/vagy annak akkumulátorát a háztartási hulladékoktól elkülönítve kell megsemmisíteni. Ha ez a termék elértélettartamának végét, vigye el a helyi hatóságok által kijelölt újrahasznosító létesítménybe.

Package contents	Connection
Wall charger User Manual	Plug this adapter into the AC outlet (the standard AC outlet in Europe) and make sure that the power source has the correct voltage requirements. Then you can charge any devices that can be charged using correct cable.

Съдържание	Свързване
Зарядно за стена Ръководство	Поставете адаптера в стандартен контакт (за Европа) и се уверете, че източникът е с коректни параметри на напрежението. След това можете да зареждате всички устройства, използвайки правилния кабел.

Baleni obsahuje	Připojení
Nástěnná nabíječka Návod k použití	Zapojte tento adaptér do zásuvky stříáděho proudu (standardní zásuvka stříáděho proudu v Evropě) a ujistěte se, že zdroj energie má správné požadavky na napětí. Můžete nabíjet všechna zařízení, která nabijete pomocí vhodného kabelu.

Contenu de l'emballage	Connexion
Chargeur mural Manuel d'utilisation	Branchez cet adaptateur sur la prise secteur (la prise secteur standard en Europe) et assurez-vous que la source d'alimentation présente les caractéristiques de tension correctes. Ensuite, vous pouvez charger tous les appareils qui peuvent être chargés en utilisant le bon câble



Points de collecte sur www.guafraimediterranee.ch.fr
Privilégiez la réparation ou le don de votre appareil !

Csomagolás tartalma	Csatlakoztatás
Hálózati töltő Útmutató	Győződjön meg róla, hogy a használat helyén a hálózati feszültség megfelel az ebben a leírásban foglaltaknak, majd csatlakoztassa a tápegységet egy szabványos fal hálózati aljzathoz. Csatlakoztatás után a töltő üzemi ksz. csatlakoztassa a



All other products names and trademarks are property of their respective owners.
Více informací na www.canyon.eu/certificates Certificates disponibles sur Canyon.eu.

WARRANTY

The warranty period starts from the day of the product purchase from Canyon authorized Seller. The date of purchase is the date specified on your sales receipt or on the waybill. During the warranty period, repair, replacement or refund for the purchase shall be performed at the discretion of Canyon. In order to obtain warranty service, the goods must be returned to the Seller at the place of purchase together with proof of purchase (receipt or bill of lading). 2 years warranty from the date of purchase by the consumer. The service life is 2 years. Additional information about the use and warranty is available at <https://canyon.eu/warranty-terms/>

Date of manufacture: (see at the package). Made in China.

Manufacturer: ASBIS/С Enterprises PLC, Iapetou, 1, Agios Athanasios, 4101, Limassol, Cyprus, +357 25 857000, asbis.com

ГАРАНЦИЯ

Гарантията започва да тече от деня на покупка на продукта от оторизиран търговец на CANYON. Датата на покупка е видима на касовата бележка или товарителница. По време на гаранцията може да се извърши ремонт, замяна или връщане на продукт по усмотрение на CANYON. За да получите гаранционно обслужване, продуктът трябва да се върне на Търговеца на място в обекта с касова бележка или товарителница. Гаранция: 2 години от датата на покупка от клиента. Сервизното обслужване е в рамките на 2r: <https://canyon.eu/warranty-terms/>

Date of production: (view the packaging). Produced in China.

Производител: ASBIS/С Enterprises PLC, Iapetou, 1, Agios Athanasios, 4101, Limassol, Cyprus, +357 25 857000, asbis.com

Продуктът е в съответствие с изискванията на Директива 2015/863/EC (и/или) Всички декларации може да изгледите от уеб сайт [https://canyon.eu/certificates](https://canyon.bg/certificat/), търсейки по модела на устройството.

ZÁRUKA

Záruční doba začíná dnem nákupu produktu od CANYON autorizovaného prodejce. Datum nákupu je datum uvedený na prodejním dokladu nebo na dodacím listu. Záruční doba, oprava, výměna nebo náhrada za nákup se řídí dle pravidel společnosti CANYON. Pro reklamaci produktu je potřeba vrátit zboží s dokladem o nákupu (doklad o nákupu nebo doklad list). Záruka je 2 roky od data zakoupení. Další informace o použití a záruce naleznete na adrese <http://canyon.eu/warranty-terms/>

Date of výroby: (viz obal produktu). Vyrobeno v Číně.

Výrobce: ASBIS/С Enterprises PLC, Iapetou, 1, Agios Athanasios, 4101, Limassol, Cyprus, +357 25 857000, asbis.com

GARANTIE

La période de garantie commence le jour de l'achat du produit auprès du vendeur agréé Canyon. La date d'achat est la date indiquée sur votre reçu de vente ou sur la lettre de transport. Pendant la période de garantie, la réparation, le remplacement ou le remboursement de l'achat seront effectués à la discrétion de Canyon. Pour obtenir un service de garantie, les marchandises doivent être retournées au vendeur sur le lieu d'achat, accompagnées de la preuve d'achat (reçu ou connaissance), garantie de 2 ans à compter de la date d'achat par le consommateur. La durée de vie est de 2 ans. Des informations supplémentaires sur l'utilisation et la garantie sont disponibles à l'adresse suivante <https://canyon.eu/warranty-terms/>

Date de fabrication : (voir sur l'emballage). Fabriqué en Chine.

Fabricant : ASBIS/С Enterprises PLL, Iapetou, 1, Agios Athanasios, 4101, Limassol, Cyprus, +357 25 857000, asbis.com



GARANCIJA

A gyártó garanciája, hogy jól működő és hibátlan mentes készüléket hoz forgalomba. A garanciaidőszak a készülék megvásárlásával kezdődik, melyet számlával, blokkal, szállítólevéllel igazolhat. Amennyiben a készülék garanciaidőszakon belül meghibásodik és ezt gyártási vagy tervezési hiba okozta, a gyártó vagy partnere (kereskedő, forgalmazó) a hibás eszközt megjavítja/megjavíttatja, kicseréli vagy a készüléket újat megérti. További információkat a következő weboldalon talál: <https://canyon.eu/warranty-terms/>

A gyártás dátuma: (lásd a csomagoláson). Származási hely: Kína.

Gyártó: ASBIS/С Enterprises PLL, Iapetou, 1, Agios Athanasios, 4101, Limassol, Cyprus, +357 25 857000, asbis.com

KAZ

Пайдалануы нұсқаулығы. **Ерешкелітері:**

GAN кабырға зарядтағыш.
Қуаты 20 Вт. 1 USB-C
Кірісі: AC100-240V 50/60Гц, 0.6A Макс.
USB-C шығысы: Тұрақты ток 5.0В/3.0A (15.0Вт), 9.0В/2.22A (20.0Вт), 12.0В/1.67A (20.0Вт).
Шығу көрнеуі: 5V.9V.12V
Шығыс тарты: 5V/3A.9V/2.22A.12V/1.67A
Номиналды/шығыс қуаты: 20W
Орташа белсенді тиімділік: 5V-84.56%, 12V-87.34%
Төмен жүктемедегі тиімділік (10%): 5V-82.17%, 12v-80.11%
Жүктемесіс қуат тұтыну: 0.077W

Ескерту: Құрылғыңызға максималды қуат алу үшін кабельдердің бар екеніне көз жеткізіңіз керсетілген токты шығаруа қабілеті!

POL

Instrukcja obsługi.

Cechy:
Ladowarka ścienna GAN.
Moc 20 W z 1 portem USB-C.
Wejście: AC100-240V 50/60Hz, 0.6A Maks.
Wyjście USB-C: DC 5.0V/3.0A (15.0W), 9.0V/2.22A (20.0W), 12.0V/1.67A (20.0W).
Napięcie wyjściowe: 5V, 9V, 12V
Prąd wyjściowy: 3V/3A, 9V/2.22A, 12V/1.67A
Moc nominalna/wyjściowa: 20W
Średnia aktywna sprawność: 5V-84.56%, 12V-87.34%
Sprawność przy niskim obciążeniu (10 %): 5V-82.17%, 12V-80.11%
Zużycie energii przy braku obciążenia: 0.077W

Ostrzeżenie: Aby urządzenie otrzymywało maksymalną możliwą moc, upewnij się, że kabel są w stanie dostarczyć określony prąd!

ELL

Ευχρηστικό χρήσης.

Χαρακτηριστικά:
Φορτιστής τοίχου GAN.
Ισχύς 20W με 1 USB-C.
Είσοδος: AC100-240V 50/60Hz, 0.6A Max.
Έξοδος USB-C: DC 5.0V/3.0A (15.0W), 9.0V/2.22A (20.0W), 12.0V/1.67A (20.0W).
Τάση εξόδου: 5V, 9V, 12V
Ρεύμα εξόδου: 5V/3A, 9V/2.22A, 12V/1.67A
Ονομαστική/έξοδος ισχύος: 20W
Μέση ενεργή απόδοση: 5V-84.56%, 12V-87.34%
Απόδοση σε χαμηλό φορτίο (10 %): 5V-82.17%, 12V-80.11%
Κατανάλωση ενέργειας χωρίς φορτίο: 0.077W

Προειδοποίηση: Για να λάβετε η σταθερή σας τη μέγιστη δυνατή ισχύ, βεβαιωθείτε ότι τα καλώδια σας είναι κατάλληλα απόδοσουν το καθήκοντο ρεύμα!

RUS

Инструкция по эксплуатации.

Сетевое зарядное устройство
Технические характеристики:

GAN Настенное зарядное устройство.
Мощность 20 Вт с 1 USB-C.
Вход: AC100-240V 50/60Гц, 0.6A Макс.
Выход USB-C: DC 5.0V/3.0A (15.0W), 9.0V/2.22A (20.0W), 12.0V/1.67A (20.0W).
Выходное напряжение: 5V.9V.12V
Выходной ток: 5V/3A.9V/2.22A.12V/1.67A
Номинальная/выходная мощность: 20W
Средняя активная эффективность: 5V-84.56%, 12V-87.34%
Эффективность при низкой нагрузке (10 %): 5V-82.17%, 12v-80.11%
Потребляемая мощность холостого хода: 0.077W

Предупреждение: для получения максимально возможной мощности, убедитесь, что ваши кабели способны пропускать указанную мощность!

SPA

Manual de usuario.

Características:
Cargador de pared GAN.
Potencia 20W con 1 USB-C.
Entrada: CA100-240V 50/60Hz, 0.6A máx.
Salida USB-C: CC 5.0V/3.0A (15.0W), 9.0V/2.22A (20.0W), 12.0V/1.67A (20.0W).
Tensión de salida: 5V.9V.12V
Corriente de salida: 5V/3A.9V/2.22A.12V/1.67A
Potencia nominal/salida: 20W
Eficiencia activa media: 5V-84.56%, 12V-87.34%
Eficiencia a baja carga (10 %): 5V-82.17%, 12v-80.11%
Consumo en vacío: 0.077W

Advertencia: Para que tu dispositivo reciba la máxima potencia posible, asegúrate de que tus cables pueden suministrar la corriente especificada

UKR

Короткий посібник користувача.

Мережевий адаптер

Технічн характеристики:

Настінний зарядний пристрій GAN.
Потужність 20 Вт з 1 входом USB-C.
Вхід: AC100-240V 50/60Гц, 0.6A Макс.
Вихід USB-C: ПОСТІЙНИЙ СТРУМ 5.0V/3.0A (15.0W), 9.0V/2.22A (20.0W), 12.0V/1.67A (20.0W).
Вихідна напруга: 5V.9V.12V
Вихідний струм: 5V/3A.9V/2.22A.12V/1.67A
Номинальна/вихідна потужність: 20W
Середня активна ефективність: 5V-84.56%, 12V-87.34%
Ефективність при низькому навантаженні (10 %): 5V-82.17%, 12v-80.11%
Споживання енергії без навантаження: 0.077W

Попередження: щоб отримати максимально можливу потужність, переконайтеся, що ваші кабелі здатні пропускати зазначений струм!

Пакектің ішіндегісіз	Қосу
Қабырғалық зарядтау құрылғысы	Бұл адаптерді айнаымалы ток розеткасына қосыңыз (Еуропадағы стандартты айнаымалы ток розеткасы) және қуат көзі кернеуі тапталғанына сәйкес келетініне көз жеткізіңіз. Содан кейін кізі Micro-USB кабельдерімен зарядтауа болатын көз-келген құрылғыны зарядтау аласыз.
Пайдаланушы нұсқаулығы.	

Zawartość opakowania	Połączenie
Ladowarka ścienna	Podłącz zasilacz do gniazda prądu zmiennego (standardowego gniazda prądu zmiennego w Europie) i upewnij się, że źródło zasilania ma prawidłowe wymagania dotyczące napięcia.
Podręcznik użytkownika	Następnie można ładować dowolnie urządzenia, które można ładować za pomocą odpowiedniego kabla.

Περιεχόμενο συσκευασίας	Σύνδεση
Φορτιστής τοίχου	Συνδέστε αυτόν τον προσαρμογέα στην πρίζα ενσωματωμένου ρεύματος (την τυπική πρίζα ενσωματωμένου ρεύματος στην Ευρώπη) και βεβαιωθείτε ότι η πηγή ρεύματος έχει τις σωστές απαιτήσεις τάσης.
Ευχρηστικό χρήσης	Στη συνέχεια, μπορείτε να φορτίσετε οποιοδήποτε συσκευή που μπορούν να φορτιστούν χρησιμοποιώντας το σωστό καλώδιο.

Комплектация	Подключение
Зарядное устройство	Подключите этот адаптер к розетке переменного тока (стандартная розетка переменного тока в Европе), убедитесь, что источник питания в соответствии с требованиями к установке и напряжению). Затем вы можете заряжать любые устройства, которые можно заряжать, используя подходящий кабель.
Инструкция по эксплуатации	

Contenido del paquete	Conexión
Cargador de pared	Enchufe este adaptador en la toma de corriente de CA (la toma de corriente de CA estándar en Europa) y asegúrese de que la fuente de alimentación tiene los requisitos de voltaje correctos. A continuación, puede cargar cualquier dispositivo que pueda ser cargado utilizando el cable correcto.
Manual del usuario	

Κατασκευαστής	Εταιρεία
ASBIS	ASBIS
Εργοστάσιο	Εργοστάσιο
Κυπρος	Κυπρος
Κωδικός προϊόντος	Κωδικός προϊόντος
35725857000	35725857000



ҚАУІПСІЗДІК ТЕХНИКАСЫ ЕРЕЖЕСІ
Осы өнімді қолданар алдында барлық нұсқауларды мұқият оқып шығыңыз.
1. Құрылғыны шамадан тыс ылғалға, суға немесе шаңға ұшыратпаңыз. Ылғалдылығы мен шаңы жоғары бөлмелерге орнатуға болмайды.
2. Құрылғыны қыздыруға жол бермеңіз: оны жылыту құрылғыларына жақын қоймаңыз және оған жүк бермеңіз. Тікелей түсіне жол бермеңіз.

3. Еңің мақ пайдалану нұсқаулығында көрсетілген түрдегі қуат көзіне қосылуы керек.
4. Оқиман оқып, жылы заттарды ұшыратпаңыз. Құрылғына тазалану үшін тек қырқақ киімді пайдаланыңыз.

ЕСКЕРТУ

1. Құрылғыны белшекетуге тығым салыңыз. Бұл құрылғыны жеңдеуге тырысу ұсынылмайды және келпідіңізді жоюлығна әкеледі.
2. Құрылғыңызға сәйкес келетін кабелі бар зарядтағышты таңдаңыз.
Егер жоғарыдағы тізімдегі әрекеттер мәселені шешуе көмектеспесе, Canyon қолдау қызметіне хабарласыңыз: **http://canyon.eu/ask-your-question**

Жергілікті ережелерге сәйкес сәздің өнімнің және/немесе оның батареясы турмыстық қалдықтардан бөлек жоюлығу керек. Бұл өнімнің қызмет ету мерзімі аяқталғаннан кейін оны жергілікті билік тағайындаған кәсіпте өңдеу зауытына апарыңыз.



INSTRUKCJE BEZPIECZYSTWA
Przed użyciem tego produktu należy uważnie przeczytać wszystkie instrukcje i postępować zgodnie z nimi.
1. Nie należy narażać urządzenia na nadmierne działanie wilgoci, wody lub kurzu. Nie instalować w pomieszczeniach o dużej wilgotności i zapyleniu.
2. Nie wystawiaj urządzenia na działanie wysokich temperatur: nie umieszczaj go w pobliżu urządzeń grzewczych i nie wystawiaj go na bezpośrednie działanie promieni słonecznych.
3. Produkt należy podłączać wyłącznie do źródła zasilania typu wskazanego w instrukcji obsługi.
4. Nigdy nie rozpylaj płynnych detergentów. Do czyszczenia urządzenia należy używać wyjątkowo suchej szmatki.

Ostrzeżenie

1. Demontaż urządzenia jest zabroniony. Próba naprawy tego urządzenia nie jest zalecana i prowadzi do unieważnienia gwarancji.
2. Wybierz ładowarkę z kablem Kompatybilnym z Twoim urządzeniem.
Jeśli działania z powyższej listy nie przyczynią się do rozwiązania problemu, prosimy o kontakt z zespołem pomocy technicznej pod adresem Canyon: **http://canyon.eu/ask-your-question**.
Zgodnie z lokalnymi przepisami, produkt i/lub jego bateria muszą być utylizowane oddzielnie od odpadów domowych. Po zakończeniu okresu użytkowania tego produktu należy oddać go do punktu recyklingu wyznaczonego przez lokalne władze.



ΟΑΓΗΣΙΣ ΑΣΦΑΛΕΙΑΣ
Διαβάστε προσεκτικά και ακολουθήστε όλες τις οδηγίες πριν χρησιμοποιήσετε αυτό το προϊόν.
1. Μην εκθέτετε τη συσκευή σε υπερβολική υγρασία, νερό ή σκόνη. Μην εκθειάζετε σε χώρους με υψηλή υγρασία ή σκόνη.
2. Μην εκθέτετε τη συσκευή σε θερμότητα: μην την τοποθετείτε κοντά σε συσκευές θέρμανσης και μην την τοποθετείτε σε άμεση ακτινοβολία ή ήλιο.
3. Το προϊόν πρέπει να συνδεθεί μόνο στην πηγή τροφοδοσίας του τύπου που αναφέρεται στο εγχειρίδιο λειτουργίας.

4. Ποτέ μην ψεκάζετε ή καθαρίζετε με υγρά. Χρησιμοποιήστε μόνο στεγνά ρούχα για τον καθαρισμό της συσκευής.

Προειδοποίηση
1. Απομονώστε ή αποσυναρμολογήστε τη συσκευή. Η προσπάθεια επισκευής αυτής της συσκευής δεν συνιστάται και οδηγεί σε ακούσια της εγρήσής.
2. Επαρκές είναι φορεστέι με καλώδιο του είνα ουσιαστικό τη τη συσκευή σας.
Εάν οι ενέργειες από την εγχειρίδιο λίστε δεν συμβάλουν στην επίλυση του προβλήματος, επικοινωνήστε με την ομάδα υποστήριξης στο Canyon: **http://canyon.eu/ask-your-question**
Σύμφωνα με τους τοπικούς κανονισμούς, το προϊόν ή/και η μπαταρία του πρέπει να απορριφθούν χωριστά από τα οικιακά απόβλητα. Όταν αυτό το προϊόν αφεθεί στο τέλος της διάρκειας ζωής του, μεταφέρετέ το σε μια εγκατάσταση ανακύκλωσης που έχει οριστεί από τις τοπικές αρχές.

Инструкция по технике безопасности
Прочитайте и следуйте всем инструкциям перед использованием продукта. <p>1. Оберегайте зарядное устройство от повышенной влажности, попадания воды и пыли. Не устанавливайте в помещениях с повышенной влажностью и запыленностью. 2. Оберегайте зарядное устройство от нагрева: не устанавливайте его рядом с нагревательными приборами и не подвергайте воздействию прямых солнечных лучей. 3. Зарядное устройство должно быть подключено к источнику питания только того типа, который описан в инструкции по эксплуатации. 4. Очищайте зарядное устройство только сухой тканью.</p>

его рядом с нагревательными приборами и не подвергайте воздействию прямых солнечных лучей.
3. Зарядное устройство должно быть подключено к источнику питания только того типа, который описан в инструкции по эксплуатации.
4. Очищайте зарядное устройство только сухой тканью.

ΠΡΕΔΥΠΕΡΧΕΙΝΑ

1. Запрещается снимать корпус устройства. Попытка отремонтировать данный прибор не рекомендуется и ведет к потере гарантии.
2. Выберите зарядное устройство с кабелем, соответствующим требованиям вашего мобильного устройства.
Если действия из списка выше не помогают решить проблему, пожалуйста, обратитесь к службе поддержки на сайте Canyon: **http://canyon.eu/ask-your-question**

В соответствии с местными правилами, ваше изделие и/или его батареи должны утилизироваться отдельно от бытовых отходов. По истечении срока службы данного изделия сдайте его в пункт утилизации, назначенный местными властями.

INSTRUCCIONES DE SEGURIDAD
Lea atentamente y siga todas las instrucciones antes de utilizar este producto. <p>1. No exponga el aparato a un exceso de humedad, agua o polvo. No lo instale en habitaciones con alto nivel de humedad y polvo. 2. No exponga el aparato al calor: no lo coloque cerca de aparatos de calefacción y no lo exponga a los rayos directos del sol. 3. El producto deberá conectarse únicamente a la fuente de alimentación del tipo indicado en el manual de instrucciones. 4. Nunca roce detergentes líquidos. Utilice sólo ropa seca para la limpieza del aparato.</p>

Advortencia

1. Está prohibido desmontar el dispositivo. No se recomienda intentar reparar este aparato, lo que conleva la anulación de la garantía.
2. Elije un cargador con un cable compatible con tu dispositivo.
Si las acciones de la lista anterior no contribuyen a resolver el problema, póngase en contacto con el equipo de asistencia de Canyon **http://canyon.eu/ask-your-question**

De acuerdo con la normativa local, su producto y/o su batería deben eliminarse por separado de los residuos domésticos. Cuando este producto haya llegado al final de su vida útil, llévelo a un centro de reciclaje designado por las autoridades locales.



ІНСТРУКЦІЇ З ТЕХНІКИ БЕЗПЕКИ

Перед початком експлуатації продукту уважно прочитайте та дотримуйте всіх інструкцій.
1. Не виставляйте апарат на надмірну вологість, вологу чи пил. Не встановлюйте апарат у приміщеннях з підвищеною вологістю, великим вмістом пилу.
2. Не виставляйте апарат на вплив високих температур: не ставте поблизу опалювальних приладів, не накривайте його предметами, що випромінюють тепло.
3. Пристрій повинен бути підключений до джерела живлення тільки того типу, який зазначений в інструкції по експлуатації.
4. Ніколи не розпилюйте рідині засоби для чищення. Очищуйте пристрій лише сухою тканиною.

ПОПЕРЕДЖЕННЯ

1. Забороняється розбирати пристрій. Також не рекомендується проводити самостійний ремонт даного пристрою. В іншому випадку це призведе до втрати гарантії.
2. Обирайте зарядний пристрій із кабелем, який відповідає вимогам вашого пристрою. Якщо дії вищезазначеного списку не допоможуть, звертайтеся в службу підтримки на веб-сайті Canyon: **https://canyon.ua/tech-support-ua**

Відповідно до місцевих правил, ваш пристрій та/або його акумулятор слід утилізувати окремо від побутових відходів. Коли термін експлуатації цього виробу закінчиться, віднесите його на перобочку до пункту утилізації, призначеному місцевією владою.

ΚΕΠΛΙΔΑ

Κεπίλιδ μερσίμ Canyon үкелетіңіңи сатушынан өнімді сатып алған күнінен күннен басталады. Тауар келіңде немесе жүюқорғат көрелетіңи күн сатып алу күні болып саналады. Келпідік мерзімні ішідің жеңдеу, ауыстыру немесе сатып алынған ақпидің қайтару Canyon компаниясының қалауы бойынша жүзеге асырылады. Келпідік қызметін алу үшін тауарды сатып алуды растайтын құжатпен бірге сатып алу орнында Сатушыға қайтару қажет (түбіртек немесе жүюқорғат). Түгптынан сатып алған күнінен бастап 2 жыл келпідік қызметі-2 жыл. Пайдалану және келпідік туралы қосымша апаратымы мына жерден алуға болады: **https://canyon.eu/warranty-terms/**

Шығарылған күні: (қаптаманы қараңыз). Қытайда жасалған.

Өндiруші: ASBIS/С Enterprises PLC, Iapetou, 1, Agios Athanasios, 4101, Limassol, Cyprus, +357 25 857000, asbis.com

Өндiруші: ASBIS/С Enterprises PLC, Iapetou, 1, Agios Athanasios, 4101, Limassol, Cyprus, +357 25 857000, asbis.com
Түп нұсқа: ASBIS/С Enterprises PLC, Iapetou, 1, Agios Athanasios, 4101, Limassol, Cyprus, +357 25 857000, asbis.com
Қолданушы нұсқаулығы: ASBIS/С Enterprises PLC, Iapetou, 1, Agios Athanasios, 4101, Limassol, Cyprus, +357 25 857000, asbis.com

GWARANCIJA

Okres gwarancji rozpoczyna się od dnia zakupu produktu od autoryzowanego sprzedawcy Canyon. Datą zakupu jest data podana na dowodzie sprzedaży lub liście przewozowym. W okresie gwarancyjnym naprawa, wymiana lub zwrot pieniędzy za zakup zostaną wykonane według uznania firmy Canyon. Aby uzyskać swobodę gwarancyjną, towary muszą zostać zwrócone Sprzedawcy w miejscu zakupu wraz z dowodem zakupu (paragonem lub listem przewozowym). 2 lata gwarancji od daty zakupu przez konsumenta. Okres użytkowania wynosi 2 lata. Dodatkowe informacje na temat użytkowania i gwarancji są dostępne pod adresem **https://canyon.eu/warranty-terms/**

Data produkcji: (patrz na opakowaniu). Wyprodukowano w Chinach.

Producenci: ASBIS/С Enterprises PLC, Iapetou, 1, Agios Athanasios, 4101, Limassol, Cyprr, +357 25 857000, asbis.com

Өндiруші: ASBIS/С Enterprises PLC, Iapetou, 1, Agios Athanasios, 4101, Limassol, Cyprr, +357 25 857000, asbis.com
Түп нұсқа: ASBIS/С Enterprises PLC, Iapetou, 1, Agios Athanasios, 4101, Limassol, Cyprr, +357 25 857000, asbis.com
Қолданушы нұсқаулығы: ASBIS/С Enterprises PLC, Iapetou, 1, Agios Athanasios, 4101, Limassol, Cyprr, +357 25 857000, asbis.com

ΕΓΥΨΗΗ

Η περίοδος εγγύησης αρχίζει από την ημέρα αγοράς του προϊόντος από τον εξουσιοδοτημένο Πωλητή Canyon. Η ημερομηνία αγοράς είναι η ημερομηνία που αναφέρεται στην απόδειξη αγοράς ή στη φορτωτική.

Κατά τη διάρκεια της περιόδου εγγύησης, η επισκευή, η αντικατάσταση ή η επιστροφή χρημάτων για τον αγοράφ πραγματοποιείται κατά την κρίση της Canyon. Για να λάβετε υπηρεσία εγγύησης, τα προϊόντα πρέπει να επιστραφούν στον πωλητή στον τόπο αγοράς μαζί με την απόδειξη αγοράς (απόδειξη ή φορτωτική). 2 χρόνια εγγύηση από την ημερομηνία αγοράς από τον καταναλωτή. Η διάρκεια ζωής είναι 2 χρόνια. Πρόσθετες πληροφορίες σχετικά με τη χρήση και την εγγύηση είναι διαθέσιμες στη διεύθυνση **https://canyon.eu/warranty-terms/**

Ημερομηνία κατασκευής: (βλέπε στη συσκευασία). Κατασκευάζεται στην Κίνα.

Κατασκευαστής: ASBIS/С Enterprises PLC, Iapetou 1, Άγιος Αθανάσιος, 4101, Λεμεσός, Κύπρος, +357 25 857000, asbis.com

Гарантійний термін
Гарантійний термін розпочинається з дня покупки товару у авторизованого Продавця CANYON. За дату покупки приймається дата, вказана на вашому товарному чеку или же на транспортній накладній. В течение гарантійного періоду ремонт, замена либо возврат средств за покупку производится на усмотрение CANYON. Для предоставления гарантійного обслуговування товар повинен бути возвращен Продавцю на место покупки вместе с документом покупки (чек или транспортная накладная). Гарантія 2 года с момента приобретения товара потребителем. Срок службы 2 года. Додаточна інформація об використанні та гарантії доступна на сайті http://canyon.eu/sloviya-garantii/

Дата производства: (см. на упаковке). Страна производитель: Китай.

Производители: ASBIS/С Enterprises PLC, Iapetou, 1, Agios Athanasios, 4101, Limassol, Cyprus (Kипp). Ten: +357-25857000, asbis.com

Гарантійний зобов'язання
Гарантійний термін починається з дня покупки товару у авторизованого Продавця CANYON. За дату покупки приймається дата, зазначена на Вашому товарному чеку, або на транспортній накладній. Протягом гарантійного періоду ремонт, замена або повернення коштів за покупку проводиться на розсуд CANYON. Для надання гарантійного обслуговування товар повинен бути повернений Продавцю на місце покупки разом із підтвердженом покупкою (чек або накладна). Гарантія 2 роки з моменту придбання товару споживачем. Термін служби 2 роки. Додаткова інформація про використання та гарантію доступна на сайті https://canyon.ua/garantijn-umovy

Дата виробництва: (див. на упаковці). Країна виробник: Китай

Виробник: ASBIS/С Enterprises PLC, Iapetou, 1, Agios Athanasios, 4101, Limassol, Cyprus (Кипр). Тел.: +357-25857000, asbis.com

Гарантійний зобов'язання
Гарантійний термін починається з дня покупки товару у авторизованого Продавця CANYON. За дату покупки приймається дата, зазначена на Вашому товарному чеку, або на транспортній накладній. Протягом гарантійного періоду ремонт, замена або повернення коштів за покупку проводиться на розсуд CANYON. Для надання гарантійного обслуговування товар повинен бути повернений Продавцю на місце покупки разом із підтвердженом покупкою (чек або накладна). Гарантія 2 роки з моменту придбання товару споживачем. Термін служби 2 роки. Додаткова інформація про використання та гарантію доступна на сайті https://canyon.ua/garantijn-umovy

Дата виробництва: (див. на упаковці). Країна виробник: Китай

Виробник: ASBIS/С Enterprises PLC, Iapetou, 1, Agios Athanasios, 4101, Limassol, Cyprus (Кипр). Тел.: +357-25857000, asbis.com

Гарантійний зобов'язання
Гарантійний термін починається з дня покупки товару у авторизованого Продавця CANYON. За дату покупки приймається дата, зазначена на Вашому товарному чеку, або на транспортній накладній. Протягом гарантійного періоду ремонт, замена або повернення коштів за покупку проводиться на розсуд CANYON. Для надання гарантійного обслуговування товар повинен бути повернений Продавцю на місце покупки разом із підтвердженом покупкою (чек або накладна). Гарантія 2 роки з моменту придбання товару споживачем. Термін служби 2 роки. Додаткова інформація про використання та гарантію доступна на сайті https://canyon.ua/garantijn-umovy

Дата виробництва: (див. на упаковці). Країна виробник: Китай

Виробник: ASBIS/С Enterprises PLC, Iapetou, 1, Agios Athanasios, 4101, Limassol, Cyprus (Кипр). Тел.: +357-25857000, asbis.com

Імпортер в Україні: ТОВ ПЛІ «АСБІС-УКРАЇНА», 03061, м. Київ, вул. Газова, будинок 30, тел. +38 044 455 44 11 **https://canyon.ua**