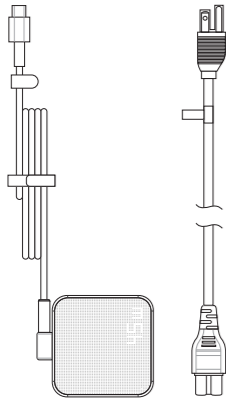


**ENGLISH**

**A Package Contents**

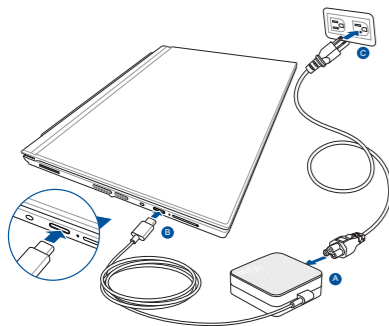


Item No.	Name
1	45W Adapter
2	Power cord *Power cord type is included according to different countries

**B Specification**

Product name	AC Adapter
Model name	ADP-45XE D
Input	100-240V~1.2A
Output	5.0V=3.0A 15.0W, 9.0V=3.0A, 15.0V=3.0A, 20.0V=2.25A 45.0W
Connector	USB Type-C

**C Using the Adapter**



- Connect the power cord to the adapter.
- Connect the adapter cable to the device.
- Plug the power plug to the socket.

**NOTE:** For indoor use only.

**УКРАЇНСЬКА**

**A До комплекту входять**

№ предмета	Назва
1	Адаптер 45W
2	Шнур живлення * Тип шнура живлення, що входить до комплекту, різняться залежно від країни

**B Технічні характеристики**

Назва виробу	Адаптер змінного струму
Назва моделі	ADP-45XE D
Вхід	100-240 В~1,2А
Вихідний	5,0 В=3,0 А 15,0 W, 9,0 В=3,0 А, 15,0 В=3,0 А, 20,0 В=2,25 А 45,0 W
Сполучувач	USB Type-C

**C Користування адаптером**

- Підключіть шнур живлення до адаптера.
- Підключіть до пристрою кабель адаптера.
- Увімкніть штепсельну вилку до розетки.

**ПРИМІТКИ:** Виключно для користування в приміщенні.

**繁體中文**

**A 包裝內容物**

項目編號	名稱
1	45W 交換式電源供應器
2	電源線 *電源線類型視所在國家而定

**B 規格**

產品名稱	交換式電源供應器
型號	ADP-45XE D
輸入	100-240V~1.2A
輸出	5.0V=3.0A 15.0W, 9.0V=3.0A, 15.0V=3.0A, 20.0V=2.25A 45.0W
接頭	USB Type-C®

**C 使用電源供應器**

- 將電源線連接至電源供應器。
- 將供應器電源線連接至裝置。
- 將電源線插頭插入電源插槽。

注意：僅限室內使用。

**简体中文**

**A 包装内容物**

项目编号	名称
1	45W 电源适配器
2	电源线 *电源线类型视所在国家而定

**B 规格**

产品名称	电源适配器
型号	ADP-45XE D
输入	100-240V~1.2A
输出	5.0V=3.0A 15.0W, 9.0V=3.0A, 15.0V=3.0A, 20.0V=2.25A 45.0W
接口	USB Type-C®

**C 使用电源适配器**

- 将电源线连接至电源适配器。
- 将适配器电源线连接至设备。
- 将电源线插头插入电源插槽。

注意：仅限室内使用。

**DEUTSCH**

**A Verpackungsinhalt**

Artikel-Nr.	Name
1	45W Netzteil
2	Netzkabel *Netzkabeltyp ist gemäß dem jeweiligen Land enthalten

**B Spezifikationen**

Name des Produkts	Netzteil
Modellname	ADP-45XE D
Eingang	100-240V~1,2A
Ausgang	5,0V=3,0A 15,0W, 9,0V=3,0A, 15,0V=3,0A, 20,0V=2,25A 45,0W
Stecker	USB Typ-C

**C Netzteil verwenden**

- Verbinden Sie das Stromkabel mit dem Netzteil.
- Verbinden Sie das Netzteilkabel mit dem Gerät.
- Schließen Sie den Netzstecker an eine Steckdose an.

**HINWEIS:** Nur für den Gebrauch im Innenbereich.

**ITALIANO**

**A Contenuto della confezione**

Articolo	Nome
1	Adattatore 45W
2	Cavo di alimentazione * Il tipo di cavo di alimentazione è incluso in base ai diversi Paesi

**B Specifiche**

Nome prodotto	Adattatore AC
Nome modello	ADP-45XE D
Ingresso	100-240V~1.2A
Uscita	5.0V=3.0A 15.0W, 9.0V=3.0A, 15.0V=3.0A, 20.0V=2.25A 45.0W
Connettore	USB Type-C®

**C Utilizzare l'adattatore**

- Collegate il cavo di alimentazione all'adattatore.
- Collegare il cavo adattatore al dispositivo.
- Collegate l'adattatore alla presa di corrente.

**NOTA:** Solo per l'uso all'interno.

**日本語**

**A パッケージ内容**

No.	名前
1	45W アダプター
2	電源コード *同梱されている電源ケーブルは国や地域によって異なります。

**B 仕様**

製品名	AC アダプター
モデル名	ADP-45XE D
入力	100-240V~1.2A
出力	5.0V=3.0A 15.0W, 9.0V=3.0A, 15.0V=3.0A, 20.0V=2.25A 45.0W
コネクター	USB Type-C®

**C 使用方法**

- 電源コードをアダプターに接続します。
- アダプターケーブルをデバイスに接続します。
- 電源プラグをコンセントに接続します。

注意：本製品は屋内使用専用です。

**РУССКИЙ**

**A. Комплект поставки**

Пункт	Название
1	Адаптер 45Вт
2	Шнур питания * Тип поставляемого в комплекте шнура может отличаться в зависимости от региона

**B Спецификация**

Название продукта	Блок питания
Название модели	ADP-45XE D
Вход	100-240V~1.2A
Выход	5.0 В, 3 А 15 Вт, 9 В, 3 А, 15 В, 3 А, 20 В, 2,25 А 45 Вт
Разъем	USB Type-C

**C Использование адаптера**

- Подключите шнур питания к блоку питания.
- Подключите кабель блока питания к устройству.
- Подключите шнур питания к розетке.

**ПРИМЕЧАНИЕ:** Только для использования внутри помещений.

**NEDERLANDS**

**A Inhoud verpakking**

Itemnr.	Naam
1	45 W adapter
2	Voedingskabel aan * Het type voedingskabel is inbegrepen volgens de verschillende landen

**B Specificaties**

Productnaam	Wisselstroom-adaptator
Modelnaam	ADP-45XE D
Invoer	100-240V~1.2A
Uitgang	5.0V=3.0A 15.0W, 9.0V=3.0A, 15.0V=3.0A, 20.0V=2.25A 45.0W
Aansluitingen	USB Type-C

**C De adapter gebruiken**

- Sluit de voedingskabel aan op de adapter.
- Sluit de adapterkabel aan op het apparaat.
- Stop de stekker in het stopcontact.

**OPMERKING:** Alleen voor gebruik binnenshuis.

**한국어**

**A 패키지 내용물**

품목 번호	이름
1	45W 어댑터
2	전원 케이블 * 국가별로 종류가 다른 전원 코드가 제공됩니다

**B 사양**

제품 이름	AC 어댑터
모델 이름	ADP-45XE D
입력	100-240V~1.2A
출력	5.0V=3.0A 15.0W, 9.0V=3.0A, 15.0V=3.0A, 20.0V=2.25A 45.0W
커넥터	USB Type-C

**C 어댑터 사용법**

- 전원 코드를 어댑터에 연결합니다.
- 어댑터 케이블을 장치에 연결하십시오.
- 전원 플러그를 소켓에 끼웁니다.

참고: 실내 전용입니다.

**FRANÇAIS**

**A Contenu de la boîte**

N°	Nom
1	Adaptateur secteur 45W
2	Cordon d'alimentation *Un cordon d'alimentation adapté au pays d'achat est inclus

**B Caractéristiques**

Nom du produit	Adaptateur secteur
Nom du modèle	ADP-45XE D
Entrée	100-240V~1,2A
Sorties	5,0V=3A (15W), 9V=3A (27W), 15V=3A (45W), 20V=2,25A (45W)
Connecteur	USB Type-C®

**C Utilisation de l'adaptateur secteur**

- Connectez le cordon d'alimentation à l'adaptateur secteur.
- Connectez le câble de l'adaptateur à l'appareil.
- Branchez la fiche d'alimentation dans la prise murale.

**REMARQUE :** Pour une utilisation en intérieur uniquement.

SLOVENSKÝ	
<b>A</b>	<b>Obsah balenia</b>
Č. položky	Názov
1	Adaptér 45W
2	Sieťový kábel * Typ napájacieho kábla je zahrnutý podľa jednotlivých krajín.

**B** Špecifikácie

Názov výrobku	Napätový menič AC
Model	ADP-45XE D
Vstup	100-240V~1.2A
Výkon	5.0V≐3.0A 15.0W, 9.0V≐3.0A, 15.0V≐3.0A, 20.0V≐2.25A 45.0W
Konektor	USB Type-C

**C** Používanie adaptéra

- A. K adaptéru pripojte sieťový kábel.
- B. Kábel sieťového adaptéra zapojte do zariadenia.
- C. Sieťovú zástrčku zasunúte do zásuvky.

**POZNÁMKY:** Určené len na použitie vo vnútri.

MAGYAR	
<b>A</b>	<b>A csomag tartalma</b>
Tétel szám	Név
1	45W Adapter
2	Hálózati tápkábel * Különböző országnak megfelelő tápkábel tartozék

**B** Műszaki jellemzők

Termék neve	AC adapter
Típusnév	ADP-45XE D
Bemenet	100-240V~1.2A
Teljesítmény	5.0V≐3.0A 15.0W, 9.0V≐3.0A, 15.0V≐3.0A, 20.0V≐2.25A 45.0W
Csatlakozó	USB Type-C

**C** Az adapter használata

- A. Csatlakoztassa a hálózati tápkábelt az adapterhez.
- B. Csatlakoztassa az adapterkábel az eszközhöz.
- C. Csatlakoztassa a tápfeszültség dugót a konnektorba.

**MEGJEGYZÉS:** Csak beltéri használatra.

ČEŠTINA	
<b>A</b>	<b>Obsah krabice</b>
Položka č.	Název
1	45W adaptér
2	Napájecí kabel *Součástí dodávky je napájecí kabel, jehož typ se pro jednotlivé země liší

**B** Technické údaje

Název produktu	AC adaptér
Model	ADP-45XE D
Vstup	100-240V~1.2A
Výkon	5.0V≐3.0A 15.0W, 9.0V≐3.0A, 15.0V≐3.0A, 20.0V≐2.25A 45.0W
Konektor	USB Type-C

**C** Používání adaptéru

- A. Připojte napájecí kabel k adaptéru.
- B. Připojte kabel adaptéru k zařízení.
- C. Připojte napájecí zástrčku do zásuvky.

**POZNÁMKY:** Pouze pro používání ve vnitřních prostorech.

POLSKI	
<b>A</b>	<b>Zawartość opakowania</b>
Nr elem entu	Nazwa
1	Adapter 45W
2	Przewód zasilający *Do urządzenia dołączono przewód zasilający odpowiedni dla danego kraju

**B** Specyfikacje

Nazwa produktu	Adapter prąd zmienny
Nazwa modelu	ADP-45XE D
Wejście	100-240V~1.2A
Wyjście	5.0V≐3.0A 15.0W, 9.0V≐3.0A, 15.0V≐3.0A, 20.0V≐2.25A 45.0W
Złącze	USB Type-C

**C** Używanie adaptera

- A. Podłącz do adaptera przewód zasilający.
- B. Podłącz kabel przejściowy do urządzenia.
- C. Podłącz do gniazda wtyczkę zasilania.

**UWAGA:** Wyłącznie do użytku wewnątrz pomieszczeń.

PORTUGUÊS	
<b>A</b>	<b>Conteúdo da embalagem</b>
Item N.º	Nome
1	Transformador 45W
2	Cabo de alimentação *O tipo de cabo de alimentação fornecido difere de acordo com o país

**B** Especificações

Nome do produto	Transformador AC
Nome do modelo	ADP-45XE D
Entrada	100-240V~1.2A
Saída	5.0V≐3.0A 15.0W, 9.0V≐3.0A, 15.0V≐3.0A, 20.0V≐2.25A 45.0W
Conector	USB Type-C

**C** Utilizar o transformador

- A. Ligue o cabo de alimentação ao transformador.
- B. Ligue o cabo do adaptador ao dispositivo.
- C. Ligue o cabo de alimentação à tomada.

**NOTA:** Apenas para utilização no interior.

ESPAÑOL	
<b>A</b>	<b>Contenido del paquete</b>
Nº de artículo	Nombre
1	Adaptador 45W
2	Cable de alimentación *El tipo de cable de alimentación está incluido según los diferentes países

**B** Especificaciones

Nombre del producto	Adaptador de CA
Nombre de modelo	ADP-45XE D
Entrada	100-240V~1.2A
Salida	5.0V≐3.0A 15.0W, 9.0V≐3.0A, 15.0V≐3.0A, 20.0V≐2.25A 45.0W
Conector	USB Type-C

**C** Utilizar el adaptador

- A. Conecte el cable de alimentación al adaptador.
- B. Conecte el cable adaptador al dispositivo.
- C. Conecte el enchufe de alimentación a la toma.

**NOTA:** Solo para uso en interiores.

ROMÂNĂ	
<b>A</b>	<b>Conținutul pachetului</b>
Nr. articol	Nume
1	Adaptor 45W
2	Cablul de alimentare * Include un cablu de alimentare, care variază în funcție de țară

**B** Specificații

Denumire produs	Adaptor c.a.
Numerele model	ADP-45XE D
Intrare	100-240V~1.2A
Ieșire	5.0V≐3.0A 15.0W, 9.0V≐3.0A, 15.0V≐3.0A, 20.0V≐2.25A 45.0W
Conector	USB Type-C

**C** Utilizarea adaptorului

- A. Conectați cablul de alimentare la adaptor.
- B. Conectați adaptorul de cablu la dispozitiv.
- C. Conectați fișa de alimentare la priză.

**NOTĂ:** Numai pentru utilizare în interior.

TÜRKÇE	
<b>A</b>	<b>Paket içeriği</b>
Ürün No.	Adı
1	45W Adaptörü
2	Güç kablosu *Güç kablosu tipi farklı ülkelere göre dahil edilmiştir

**B** Teknik özellikler

Ürün adı	AC Adaptörü
Model Adı	ADP-45XE D
Giriş	100-240V~1.2A
Çıkış	5.0V≐3.0A 15.0W, 9.0V≐3.0A, 15.0V≐3.0A, 20.0V≐2.25A 45.0W
Konektörler	USB Type-C

**C** Adaptörü kullanma

- A. Güç kablosunu adaptöre bağlayın.
- B. Adaptör kablosunu aygıtla bağlayın.
- C. Güç fişini sokete takın.

**NOTLAR:** Sadece iç mekanlarda kullanılması içindir.

FCC COMPLIANCE INFORMATION	
Per FCC Part 2 Section 2.1077	
	
Responsible Party:	ASUS Computer International Address: 48720 Kato Rd, Fremont, CA 94538 Phone/Fax No: (510)739-3777/(510)608-4555
hereby declares that the product	
Product Name:	AC ADAPTER (ASUS 45W USB-C Adapter)
Model Number:	ADP-45XE D
compliance statement:	
This device complies with part 15 of the FCC Rules. Operation is subject to the following two conditions: (1) This device may not cause harmful interference, and (2) this device must accept any interference received, including interference that may cause undesired operation.	
11 10800	

עברית		
תוכן האריזה		
שם	מס' פריט	
מתאם 45W	1	
כבל חשמל	2	* כולל סוגי כבל חשמל ספציפיים למדינה

**B** מפרטים

שם המוצר	AC מתאם
שם המודל	ADP-45XE D
קלט	/240V~100 אמפר 1.2
תפוקה	3.0 אמפר≐5.0W, 15.0W, 3.0 אמפר≐9.0W, 15.0W, 3.0 אמפר≐15.0W, 2.25 אמפר≐20.0W 45.0W
מחבר	USB Type-C

**C** שימוש במתאם

- A. מחברים את כבל החשמל למתאם.
  - B. בוחרים את קצה המחבר חבר את כבל המתאם למחשיר.
  - C. מחברים את התקוע לשקע.
- ערה: לשימוש בתוך מבנים בלבד.

「產品之限用物質」含有情況之相關資訊，請參考列表						
設備名稱:電源供應器-型號(型式):ADP-45XE D						
限用物質及其化學符號						
單元Unit	鉛 Lead (Pb)	汞 Mercury (Hg)	鎘 Cadmium (Cd)	六價鉻Hexavalent chromium (Cr+6)	多溴聯苯Polybrominated biphenyls (PBB)	多溴二苯醚 Polybrominated diphenyl ethers (PBDE)
外殼	○	○	○	○	○	○
電路板	–	○	○	○	○	○
變壓器	○	○	○	○	○	○
插接器	–	○	○	○	○	○
DC電源線	–	○	○	○	○	○
標籤	○	○	○	○	○	○
備考1.“超出0.1 wt %”及“超出0.01 wt %”係指限用物質之百分比含量超出百分比含量基準值。 備考2.“○”係指該項限用物質之百分比含量未超出百分比含量基準值。 備考3.“–”係指該項限用物質為排除項目。						
<b>CE Mark Warning</b> This is a Class B product, in a domestic environment, this product may cause radio interference, in which case the user may be required to take adequate measures. English Simplified EU Declaration of Conformity ASUSTeK Computer Inc. hereby declares that this device is in compliance with the essential requirements and other relevant provisions of related Directives. Full text of EU declaration of conformity available at: <a href="http://www.asus.com/support">www.asus.com/support</a> Українська Спрошена декларація про відповідність нормам ЄС ASUSTeK Computer Inc. заявляє, що цей пристрій відповідає основним вимогам та іншим відповідним положенням відповідних Директив. Повний текст декларації відповідності стандартам ЄС доступний на: <a href="http://www.asus.com/support">www.asus.com/support</a> Français Déclaration simplifiée de conformité de l'UE ASUSTeK Computer Inc. déclare par la présente que cet appareil est conforme aux critères essentiels et autres clauses pertinentes des directives concernées. La déclaration de conformité de l'UE peut être téléchargée à partir du site Internet suivant : <a href="http://www.asus.com/support">www.asus.com/support</a> Deutsch Vereinfachte EU-Konformitätserklärung ASUSTeK Computer Inc. erklärt hiermit, dass dieses Gerät mit den wesentlichen Anforderungen und anderen relevanten Bestimmungen der zugehörigen Richtlinien übereinstimmt. Der gesamte Text der EU-Konformitätserklärung ist verfügbar unter: <a href="http://www.asus.com/support">www.asus.com/support</a> Italiano Dichiarazione di conformità UE semplificata ASUSTeK Computer Inc. con la presente dichiara che questo dispositivo è conforme ai requisiti essenziali e alle altre disposizioni pertinenti con le direttive correlate. Il testo completo della dichiarazione di conformità UE è disponibile all'indirizzo: <a href="http://www.asus.com/support">www.asus.com/support</a> Русский Упрощенное заявление о соответствии европейской директиве Компания ASUS заявляет, что это устройство соответствует основным требованиям и другим соответствующим условиям соответствующих директив. Подробную информацию, пожалуйста, смотрите на <a href="http://www.asus.com/support">www.asus.com/support</a> Nederlands Vereenvoudigd EU-conformiteitsverklaring ASUSTeK Computer Inc. verklaart hierbij dat dit apparaat voldoet aan de essentiële vereisten en andere relevante bepalingen van de verwante richtlijnen. De volledige tekst van de EU-verklaring van conformiteit is beschikbaar op: <a href="http://www.asus.com/support">www.asus.com/support</a> Slovensky Zjednodušené vyhlásenie o zhode platné pre EÚ Spoločnosť ASUSTeK Computer Inc. týmto vyhlasuje, že toto zariadenie vyhovuje základným požiadavkám a ostatným príslušným ustanoveniam príslušných smerníc. Celý text vyhlásenia o zhode pre štáty EÚ je dostupný na adrese: <a href="http://www.asus.com/support">www.asus.com/support</a> Magyar Egyszerűsített EU megfelelési nyilatkozat Az ASUSTeK Computer Inc. ezennel kijelenti, hogy ez az eszköz megfelel a kapcsolódó irányelvek lényeges követelményeinek és egyéb vonatkozó rendelkezéseinek. Az EU megfelelési nyilatkozat teljes szövege innen letölthető: <a href="http://www.asus.com/support">www.asus.com/support</a> Čeština Zjednodušené prohlášení o shodě EU Společnost ASUSTeK Computer Inc. tímto prohlašuje, že toto zařízení splňuje základní požadavky a další příslušná ustanovení souvisejících směrnic. Plně znění prohlášení o shodě EU je k dispozici na adrese: <a href="http://www.asus.com/support">www.asus.com/support</a> Polski Uproszczona deklaracja zgodności UE Firma ASUSTeK Computer Inc. niniejszym oświadcza, że urządzenie to jest zgodne z zasadniczymi wymogami i innymi właściwymi postanowieniami		powiązanych dyrektyw. Pełny tekst deklaracji zgodności UE jest dostępny pod adresem: <a href="http://www.asus.com/support">www.asus.com/support</a> Português Declaração de Conformidade Simplificada da UE A ASUSTeK Computer Inc. declara que este dispositivo está em conformidade com os requisitos essenciais e outras disposições relevantes das Diretivas relacionadas. Texto integral da declaração da UE disponível em: <a href="http://www.asus.com/support">www.asus.com/support</a> Español Declaración de conformidad simplificada para la UE Por la presente, ASUSTeK Computer Inc. declara que este dispositivo cumple los requisitos básicos y otras disposiciones pertinentes de las directivas relacionadas. El texto completo de la declaración de la UE de conformidad está disponible en: <a href="http://www.asus.com/support">www.asus.com/support</a> Română Declarație de conformitate UE, versiune simplificată ASUSTeK Computer Inc. declară că acest dispozitiv se conformează cerințelor esențiale și altor prevederi relevante ale directivelor conexe. Textul complet al declarației de conformitate a Uniunii Europene se găsește la: <a href="http://www.asus.com/support">www.asus.com/support</a> Türkçe Basitleştirilmiş AB Uyumluluk Bildirimi ASUSTeK Computer Inc. bu aygıtın temel gereksinimlerle ve ilişkili Yönergelerin diğer ilgili koşullarıyla uyumlu olduğunu beyan eder. AB uyumluluk bildirimini tam metni şu adreste bulabilirsiniz: <a href="http://www.asus.com/support">www.asus.com/support</a> עברית הכרזה תיאומת מוקטרת ומפושטת		We believe in providing solutions for you to be able to responsibly recycle our products, batteries, other components, as well as the packaging materials. Please go to <a href="http://csr.asus.com/english/Takeback.htm">http://csr.asus.com/english/Takeback.htm</a> for the detailed recycling information in different regions. <b>CAUTION!</b> DO NOT throw the product in municipal waste. This product has been designed to enable proper reuse of parts and recycling. This symbol of the crossed out wheeled bin indicates that the product (electrical and electronic equipment) should not be placed in municipal waste. Check local regulations for disposal of electronic products. <b>FEDERAL COMMUNICATIONS COMMISSION INTERFERENCE STATEMENT</b> This equipment has been tested and found to comply with the limits for a Class B digital device, pursuant to Part 15 of the FCC Rules. These limits are designed to provide reasonable protection against harmful interference in a residential installation. This equipment generates, uses and can radiate radio frequency energy and, if not installed and used in accordance with the instructions, may cause harmful interference to radio communications. However, there is no guarantee that interference will not occur in a particular installation. If this equipment does cause harmful interference to radio or television reception, which can be determined by turning the equipment off and on, the user is encouraged to try to correct the interference by one or more of the following measures: --Reorient or relocate the receiving antenna. --Increase the separation between the equipment and receiver. --Connect the equipment into an outlet on a circuit different from that to which the receiver is connected. --Consult the dealer or an experienced radio/TV technician for help. This device complies with part 15 of the FCC Rules. Operation is subject to the following two conditions: (1) This device may not cause harmful interference, and (2) this device must accept any interference received, including interference that may cause undesired operation. <b>CAUTION:</b> Any changes or modifications not expressly approved by the grantee of this device could void the user's authority to operate the equipment. <b>Manufacturer</b> <b>ASUSTeK Computer Inc.</b> Tel: +886-2-2894-3447 Address: 1F, No. 15, Lide Rd., Beitou Dist., Taipei City 112, Taiwan <b>Authorized representative in Europe</b> <b>ASUS Computer GmbH</b> Address: HARKORT STR. 21-23, D-40880 RATINGEN, DEUTSCHLAND <b>Authorized distributor in Turkey</b> <b>PENTA TEKNOLOJİ URUNLERİ DAGITIM TICARET A.Ş.</b> Address: DUDULLU ORGANIZE SANAYI BOLGESI NATO YOLU 4. CAD. NO:1 DUDULLU UMRANIYE 34775 ISTANBUL TURKEY Tel: 0216 645 8200 AEEE Yönetmeliğine Uygundur. <b>Горячая линия Службы технической поддержки в России:</b> Бесплатный федеральный номер для звонков по России: 8-800-100-2787 Номер для пользователей в Москве: +7(495)231-1999 Время работы: Пн-Пт, 09:00 - 21:00 (по московскому времени) <b>Официальные сайты ASUS в России:</b> <a href="http://www.asus.ru">www.asus.ru</a> <a href="http://www.asus.com/ru/support">www.asus.com/ru/support</a>		

