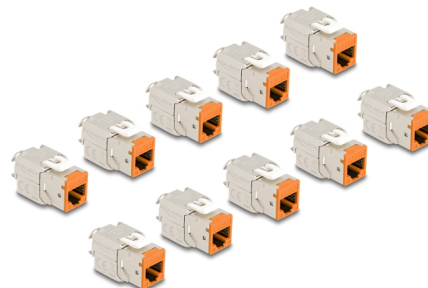


Delock Modulo Keystone RJ45 femmina a LSA Cat.6A non richiede attrezzi arancione set da 10 pezzi

Descrizione

Questi moduli Keystone Delock possono essere usati per collegare cavi di rete e sono adatti per un facile montaggio a scatto in vari supporti, come pannelli patch keystone, faceplate o scatole a montaggio in superficie.



Articolo n. 88117

EAN: 4043619881178

Paese di origine: China

Pacchetto: Poly bag

Dettagli tecnici

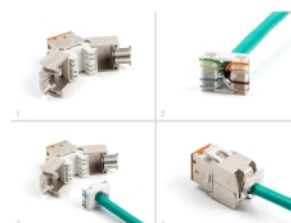
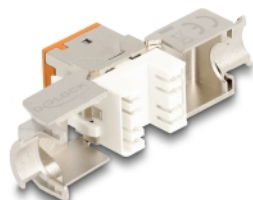
- Connettori:
 - 1 x RJ45 femmina
 - 1 x LSA (toolfree)
- Specifica Cat.6A
- Schermato (STP)
- Piedinatura TIA-568A/B
- Per cavi rigidi o flessibili (26 - 22 AWG)
- Per diametro del cavo: 5,0 - 8,5 mm
- Per porte keystone con 19,2 x 14,9 mm
- Materiale: zinco pressofuso
- Colore: arancione
- Dimensioni (LxPxA): ca. 39,5 x 19,6 x 16,2 mm

Contenuto della confezione

- 10 x modulo Keystone
- 10 x Gestione cavi

- 10 x fascetta

Immagini



General

Specification:	Cat. 6A
----------------	---------

Interface

Connettore 1:	1 x RJ45 femmina
Connettore 2:	1 x LSA (toolfree)

Physical characteristics

Conductor gauge:	26 - 22 AWG
Material:	zinco pressofuso
Lunghezza:	39.5 mm
Width:	19,6 mm
Height:	16,2 mm
Colour:	arancione
Diametro cavo:	9,5 mm